



ntersections

INFORME DE PROGRESO 2022
AVANZANDO EN NUESTRA AMBICIÓN ESG

¡Feliz lectura!

Este Informe es una versión abreviada y traducida al ‘español’ del Informe de Progreso Global de Dow – INtersections 2022

Para acceder al texto completo en inglés, [HAGA CLIC AQUÍ](#)

Acerca de este informe



El Informe de intersecciones 2022 de Dow sobre el avance de nuestra ambición refleja el desempeño de Dow hasta y para el año que finaliza el 31 de diciembre de 2022, destacando el avance continuo de la compañía en su ambición de ser la empresa más innovadora, centrada en el cliente, inclusiva y sostenible de la ciencia de materiales en el mundo. La información contenida en este informe se presenta en nombre de Dow Inc. y The Dow Chemical Company y sus subsidiarias consolidadas (colectivamente, "Dow").¹

Sobre la base de los informes y de acuerdo con las Normas del Global Reporting Initiative (GRI) y los Estándares de Gases de Efecto Invernadero (GEI), Dow también ha incluido divulgaciones sobre su desempeño y estrategias relacionadas con el clima de acuerdo con las recomendaciones del Grupo de Trabajo de Divulgaciones Financieras relacionadas con el Clima, Climate related Financial Disclosures (TCFD). Dow continúa haciendo referencia a las divulgaciones de las Normas de Sustainability Accounting Standards Board (SASB) para la Industria Química y las Normas de Sustainability Accounting Standards Boards (SASB) y las Métricas del World Economic Forum's (WEF). Stakeholder Capitalism Metrics. Para obtener más información sobre el enfoque de Dow para la presentación de informes, consulte el enfoque de gestión [GRI 3-3 – Transparencia y presentación de informes \(2022 PROGRESS REPORT\)](#).

Este informe ha sido revisado por la Junta Directiva de Dow Inc. El liderazgo de Dow es responsable de la integridad, precisión y validez de las divulgaciones referenciadas o incluidas en el Índice de Contenido GRI hasta y para el año que finaliza el 31 de diciembre de 2022. La Junta también es responsable de recopilar, cuantificar y presentar la información incluida en INtersections 2022 sobre el avance de nuestra ambición y de seleccionar los criterios, que la administración cree que proporcionan una base objetiva para medir y reportar divulgaciones. Dow ha contratado a Deloitte & Touche LLP para llevar a cabo una revisión de la afirmación de

la gerencia relacionada con las divulgaciones incluidas en el Índice de Contenido GRI hasta y para el año que finaliza el 31 de diciembre de 2022, y las divulgaciones de gases de efecto invernadero (GHG) en el Informe de Divulgación del Protocolo de GEG para el año que finaliza el 31 de diciembre de 2022. La información fuera de las divulgaciones referenciadas o incluidas en el Índice de Contenido GRI y el Protocolo de GGI, incluida la información vinculada, no ha sido revisada por Deloitte & Touche LLP, por lo tanto, Deloitte & Touche LLP no expresa ninguna conclusión [GRI y GHG Protocol de Deloitte \(2022 PROGRESS REPORT\)](#).

Los informes adicionales que pueden ser de interés para el lector se pueden encontrar en [corporate.dow.com](#)⁷, incluyendo:

- [2021 Informe de intersecciones](#)⁷
- Reporte de información del empleador [EEO-1 Report | Dow Corporate](#)⁷
- Dow Inc. Informe anual en el Formulario [10-K](#) para el año finalizado el 31 de diciembre de 2022, presentado ante la Comisión de Bolsa y Valores de los Estados Unidos. Securities and Exchange Commission (SEC) el 1 de febrero de 2023
- [2023 Proxy Declaración](#)⁷ presentada ante la SEC el 3 de marzo de 2023

Gracias por su interés en el informe de Dow. Dow da la bienvenida y recibe su preguntas, comentarios y retroalimentación. Puede ponerse en contacto con cualquiera de los siguientes líderes sénior: Andre Argenton, Director de Sostenibilidad y Vicepresidente de Medio Ambiente, Salud y Seguridad; Rebecca Bentley, vicepresidenta de Asuntos Públicos; Alveda Williams, directora de inclusión; o Amy Wilson, directora legal y secretaria corporativa, con sus comentarios o preguntas a FESGRPT@dow.com.

¹ Subsidiarias consolidadas como se define en el Informe Anual de Dow Inc. en el Formulario [10-K](#) presentado ante la SEC el 1 de febrero de 2023.

[^] Los datos de la fuerza laboral de Dow se recopilan a través de una base de datos centralizada del sistema de gestión de recursos humanos que contiene toda la información de los empleados. Los empleados, gerentes y Recursos Humanos actualizan los datos de los empleados cuando se producen cambios en la información de los empleados. Los datos representan la población mundial de empleados activos al 31 de diciembre de 2022 e incluyen a todos los empleados permanentes, a tiempo completo y a tiempo parcial. Los empleados temporales y las poblaciones no empleadas están excluidos a menos que se indique lo contrario. Los empleados se identifican voluntariamente con su información demográfica de diversidad (como datos de género y raza/etnia) y tienen la opción de no divulgar sus datos a Dow. Estas respuestas se enumeran como "No reveladas" en nuestro informe y se incluyeron por primera vez en 2022. A lo largo de este informe, las divulgaciones excluyen a los empleados cuyo género o raza se desconoce, y los porcentajes pueden no sumar el 100% debido al redondeo.

~ Este símbolo indica que el enlace a los estados financieros auditados incluidos en el Informe Anual en el Formulario [10-K](#) y el informe de auditoría, de fecha 1 de febrero de 2023, está incluido en él.

⁷ Este símbolo indica que la información en esta ubicación es un documento vinculado externamente o un nuevo elemento de datos no incluido previamente en el informe INtersections, y la información no ha sido revisada por Deloitte & Touche LLP. Por lo tanto, Deloitte & Touche LLP no expresa ninguna conclusión ni ninguna forma de garantía sobre esta información.



**VISIÓN, ESTRATEGIA
& NEGOCIOS**



**DESEMPEÑO
AMBIENTAL**



**SALUD Y
SEGURIDAD**



**INCLUSIÓN, DIVERSIDAD
Y EQUIDAD**



COMUNIDAD



**GOBIERNO
CORPORATIVO**



**INFORMES Y
DIVULGACIONES**

Mensaje del Presidente del Consejo y CEO



En Dow, nuestra ambición es clara: ser la empresa de ciencia de materiales más innovadora, centrada en el cliente, inclusiva y sostenible del mundo. Guiados por esta ambición, estamos utilizando nuestra experiencia, productos, tecnologías y asociaciones para satisfacer las demandas en constante evolución de nuestros clientes, al tiempo que lideramos la transición hacia un futuro más sostenible e inclusivo.

AVANZANDO EN NUESTRA ESTRATEGIA DE DESCARBONIZACIÓN Y CRECIMIENTO

Para ayudarnos a alcanzar nuestro objetivo de convertirnos en carbono neutral¹ para 2050, estamos haciendo un progreso claro en nuestra estrategia de **Descarbonización y Crecimiento**.

- Seguimos avanzando en nuestro plan para **construir el primer sitio integrado de etileno y derivados con cero emisiones líquidas de carbono 2 del mundo en Fort Saskatchewan, Alberta, Canadá**. Contratamos a Fluor para proporcionar servicios de ingeniería y diseño, front end adquisición y gestión de la construcción, y seleccionamos a Linde como socio de gases industriales para proporcionar hidrógeno y nitrógeno limpios. Cuando se complete, el proyecto descarbonizará el 20% de nuestra capacidad global de etileno y aumentará nuestra capacidad global de polietileno en un 15%.
- En el estado de Louisiana, **hemos puesto en funcionamiento nuestra planta piloto de deshidrogenación catalítica fluidizada UNIFINITY™ (FCDh)**, que producirá propileno para nuestros mercados finales de revestimiento, electrónica y duraderos, al tiempo que reducirá las emisiones de gases de efecto invernadero hasta en un 20% en comparación con las unidades de deshidrogenación de propano convencionales.
- **Anunciamos un acuerdo de desarrollo conjunto con X-energy** para instalar el primer reactor nuclear avanzado a escala de red para un sitio industrial en la costa del Golfo de los Estados Unidos. El proyecto, que se ubicará en nuestro

sitio en Seadrift, Texas, tiene como objetivo proporcionar energía y vapor con baja emisión de carbono de manera segura y confiable para el lugar.

INVIRTIENDO EN ECOSISTEMAS CIRCULARES

El año pasado hicimos progresos significativos – e inversiones – para ayudar a desarrollar una economía más circular.

- Expandimos nuestro objetivo “Stop Waste” de **“Transformar el Desperdicio,”** con un nuevo compromiso de comercializar **3 millones de toneladas métricas de soluciones circulares y renovables anualmente para 2030**. A través de este objetivo, estamos colaborando para construir ecosistemas de materiales que aumenten las tasas de reciclaje y nos permitan escalar nuestra producción de materiales reciclados y renovables de alta calidad para satisfacer la creciente demanda.
- Nos asociamos con Mura Technology para construir **varias instalaciones de reciclaje avanzadas a escala global** en los Estados Unidos y Europa, con el objetivo de agregar colectivamente hasta 600,000 toneladas de capacidad de reciclaje anual para 2030. También hemos firmado un acuerdo con Valoregen para construir el mayor sitio combinado de reciclaje avanzado y mecánico en Francia.
- Anunciamos una **nueva colaboración con WM** para abordar las películas plásticas difíciles de reciclar, lo que permite eliminarlas directamente en la recolección de materiales reciclables residenciales.



Estamos avanzando en nuestra ambición y nos tornamos una empresa más fuerte, competitiva y preparada para el futuro.

Declaración del CEO sobre el Pacto Global de la ONU

Nuestra empresa reafirma nuestro compromiso con los Diez Principios del Pacto Mundial de las Naciones Unidas en relación con los derechos humanos, las normas laborales, la protección del medio ambiente y la lucha contra la corrupción. El Pacto Mundial de las Naciones Unidas y sus principios se reflejan en nuestra estrategia, cultura y operaciones diarias, y damos la bienvenida a las oportunidades que nos permiten participar en proyectos de colaboración que promueven esos objetivos de desarrollo más amplios.

AUMENTANDO NUESTRO ENFOQUE EN LA INCLUSIÓN, LA DIVERSIDAD Y LA EQUIDAD

Nuestro compromiso con la inclusión, la diversidad y la equidad sigue desempeñando un papel fundamental en la mejora de nuestra competitividad e innovación.

- En 2022, **el 57,3% de los empleados** han participado en al menos uno de nuestros 10 grupos de recursos para empleados o Employee Resources Group o grupo interno de afinidades (ERG). Los datos de nuestra encuesta anual de empleados mostraron que los participantes del ERG tienen 13 puntos porcentuales más de satisfacción general en comparación con los no participantes.
- A través de Dow ACTs, nuestro plan estratégico diseñado para abordar el racismo sistémico y la desigualdad, otorgamos becas a 20 estudiantes en colegios y universidades históricamente negros a través de la Iniciativa **Future of STEM Scholars**, y contratamos a **250** personas y promovemos a **60** personas a empleos a través de nuestra asociación con **OneTen**.
- Dow ocupó el puesto 15 en la lista de las 50 mejores compañías de DiversityInc 2022 de DiversityInc en 2022.

CONTRIBUIR A COMUNIDADES Y LUGARES DE TRABAJO RESILIENTES

En 2022, continuamos aprovechando nuestro talento, modelos de negocio y recursos para crear un impacto positivo en nuestras comunidades y en Team Dow.

- Contribuimos con un total de **\$37,3 millones** en inversiones corporativas, de la Fundación Dow y en especie en línea con nuestras prioridades estratégicas de ciudadanía global.
- Pusimos un **Portal de Bienestar** a disposición de nuestros empleados en 2022. Más de 25,000 empleados utilizaron el portal en 2022, con más de dos tercios de los usuarios reportando más ejercicio y un tercio reportando una mayor productividad.

¹ Para 2050, Dow apunta a ser "carbono neutral", incluidas las emisiones de alcances 1 + 2 + 3 más los beneficios del producto.

² Con respecto a las emisiones de dióxido de carbono de los alcances 1 y 2.

³ Pares son los pares totales del Dow tal como se define en el Benching Anual.⁷

También creemos que un buen gobierno corporativo crea valor a largo plazo al fortalecer la supervisión y la rendición de cuentas. En 2022, mantuvimos nuestro enfoque en planificar y renovar la sucesión de la Junta Directiva, eligiendo un nuevo Director y continuando superando al S&P 500 en diversidad. También hemos agregado la supervisión de nuestros objetivos ambientales, sociales y de gobernanza a los comités de la Junta.

Si bien invertimos en soluciones circulares y bajas en carbono, seguimos superando a nuestros pares³ en indicadores clave de rendimiento financiero debido a nuestro portfolio diferenciado, liderazgo en flexibilidad de materias primas y derivados, y posiciones de bajo costo. A finales de 2022, el margen EBITDA⁴ operativo promedio de tres años de Dow y el rendimiento del capital invertido estaban por encima del promedio de nuestros pares. Además, nuestro rendimiento promedio de flujo de efectivo libre 4.5f se situó en aproximadamente 15% en los últimos tres años y fue el mejor en su clase, casi dos veces por encima del promedio de pares y tres veces por encima del promedio de la industria y el mercado.

También hemos seguido ofreciendo una atractiva compensación al accionista del 5,2% en los últimos tres años, bien cubierta por el flujo de caja libre.

Estoy orgulloso del progreso que el Team Dow ha logrado en 2022 y del valor que estamos creando para nuestros grupos de interés. Estamos avanzando en nuestra ambición y convirtiéndonos en una empresa más fuerte, más competitiva y preparada para el futuro.

Saludos,



Jim Fitterling

Presidente y CEO - Director Ejecutivo, Dow

⁴ Medida no-GAAP. Para definições e conciliação com a medida mais diretamente comparável conforme o US GAAP, consulte [Non-GAAP Financial Measures \(2022 PROGRESS REPORT\)](#) no Apêndice.

⁵ O rendimento do fluxo de caixa livre da Dow para 2021 exclui o impacto da contribuição voluntária de pensão de \$1 bilhão.





VISIÓN, ESTRATEGIA & NEGOCIO

Intersections

Entregar Valor a Largo Plazo en la Intersección entre Nuestra Ambición y Performance

En Dow, generar el valor a largo plazo y el mejor rendimiento de su categoría está arraigado en nuestra ambición. Queremos ser la empresa de materiales más innovadora, centrada en el cliente, inclusiva y sostenible del mundo. Con esa ambición viene la responsabilidad y la oportunidad. Es por eso que nuestra misión es ofrecer un futuro sostenible para el mundo a través de nuestra experiencia en ciencia de materiales y la colaboración con nuestros socios. Nuestra ambición se basa en nuestros valores, que reflejan nuestro compromiso de realizar negocios de manera ética y transparente.

Al anticipar los cambios significativos que enfrenta nuestra industria, al combinar ciencia e ingenio, y al colaborar para crear impacto, estamos impulsando el valor a largo plazo para nuestros accionistas, clientes y la sociedad en general; construyendo una empresa resiliente preparada para el crecimiento.

Quiénes Somos

→ UNA EMPRESA GLOBAL DE CIENCIA DE MATERIALES



104

unidades de producción en
31 países y
12 Centros de Innovación en
10 países en cuatro continentes



~37,800

empleados



\$56.9B

en ventas líquidas



\$6.6B

en EBIT operacional¹



\$7.5B

en flujo de
 caja de las
 operaciones



Ventas en
~170
 países



Qué Hacemos

→ **CREANDO UN PORTFOLIO DIVERSIFICADO DE PRODUCTOS PARA INDUSTRIAS DE ALTO CRECIMIENTO**



Embalajes & Plásticos Especiales

\$29.3B Ventas Líquidas¹

Hidrocarbonetos & Energía

Envases y Plásticos especiales

MERCADOS PRINCIPALES

- Alimentos y envases especiales
- Embalaje industrial y de consumo
- Salud e higiene
- Tapas, sujetadores y tubos
- Bienes de consumo duraderos
- Movilidad y transporte
- Infraestructura



Intermediarios Industriales & Infraestructura

\$16.6B Ventas Líquidas¹

Soluciones industriales

Poliuretanos & Productos Químicos para Construção

MERCADOS PRINCIPAIS

- Revestimientos, detergentes y productos de limpieza
- Consumo
- Protección de cultivos; Farmacéuticos; Electrónicos
- Petróleo & Gas
- Tintas & textil; Salud e higiene; Industrial; Infraestructura; Construcción y edificación; Movilidad y Transporte y Energía



Materiales de Rendimiento & Revestimientos

\$10.8B Ventas Líquidas¹

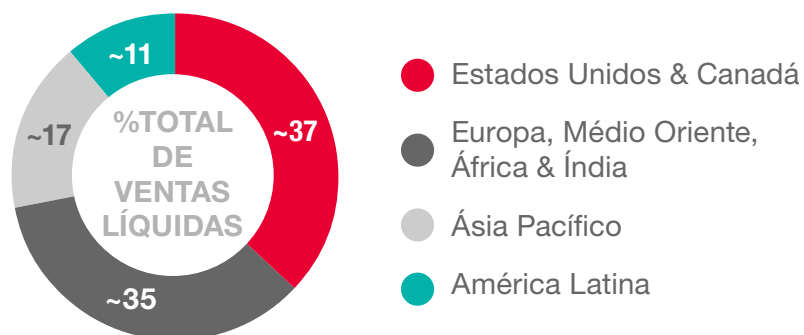
Revestimientos & Monômeros de Performance

Soluções de Consumo

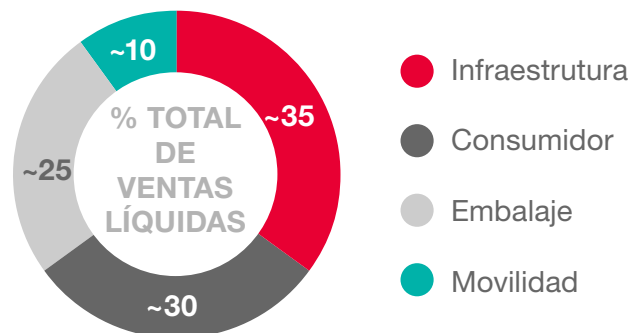
MERCADOS PRINCIPALES

- Revestimientos arquitectónicos e industriales
- Atención domiciliaria y Personal
- Consumo y Electrónico
- Movilidad y transporte
- Procesamiento industrial y químico
- Construcción + infraestructura

Ventas Líquidas por Geografía



Ventas Líquidas en Segmentos de Mercado



¹Ventas líquidas de 2022: Dólares en billones. Corporate tuvo \$272 millones en ventas líquidas en 2022.



Por qué lo Hacemos

→ **GUIADOS POR NUESTRA MISIÓN, AMBICIÓN Y VALORES PARA OFRECER CRECIMIENTO DE VALOR Y UN FUTURO SOSTENIBLE**



NUESTRA AMBICION EN ACCION

Mejorar la sostenibilidad y circularidad de los mercados a los que servimos

Contribuir positivamente al desarrollo y bienestar de nuestras comunidades

Adoptar y cultivar una cultura inclusiva, diversa y responsable

RESPONSABLES POR NUESTRA PERFORMANCE & PROGRESO

Desempeño Ambiental

Salud, Seguridad & Bienestar

Inclusión, diversidad y equidad

Comunidad

Gobierno Corporativo

METAS FINANCIERAS A LO LARGO DEL CICLO ECONÓMICO

Aumentar el **EBITDA subjacente** en **>\$3B** hasta 2030

Manter el liderazgo en la **generación de caja** en la industria

>13% de retorno oo capital invertido

Remuneración total a los accionistas de **65% de ganancia neta**

2.0X-2.5X de la deuda líquida ajustada para EBITDA¹

VALORES

Creencias fundamentales que están arraigadas en cada acción que tomamos, nunca comprometidas



Integridad



Respeto por las Personas



Protección de nuestro Planeta

¹Con base en la metodología de clasificación de Moody's.



Comprometidos con la ciencia sostenible

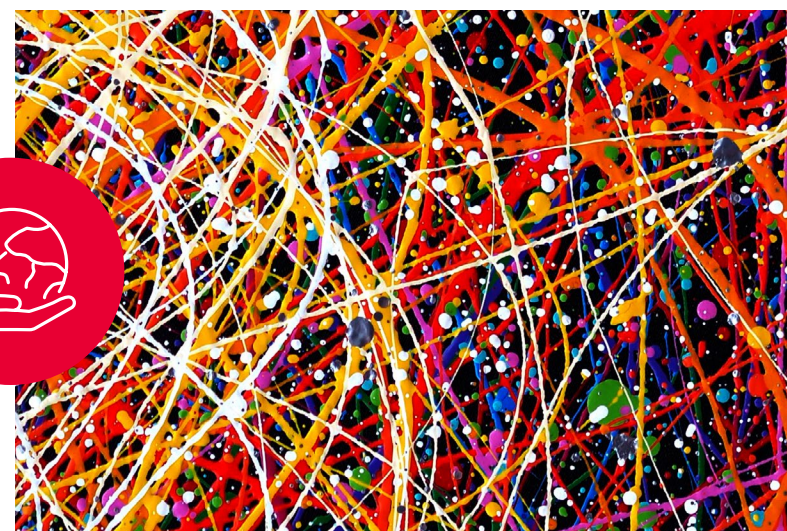
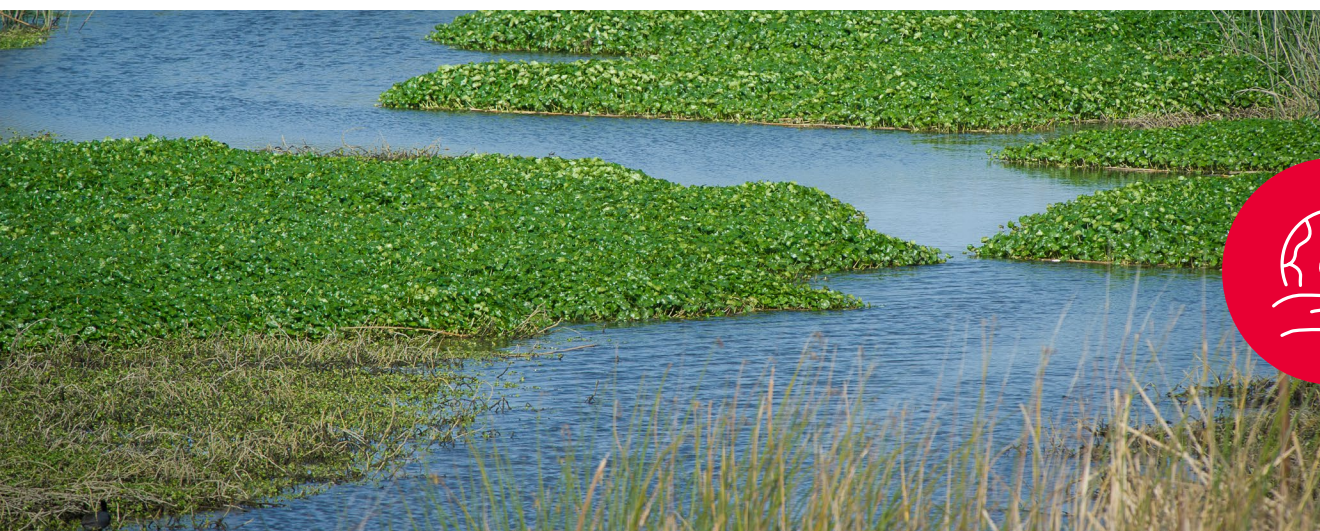
Nuestra diversa cartera global de materiales y soluciones avanzadas aborda los desafíos contemporáneos en las crecientes áreas de mercado de embalaje, infraestructura, consumo y movilidad. A medida que nuestros clientes demandan cada vez más soluciones circulares y sostenibles, se espera que nuestro mercado total supere los \$ 800 mil millones a mediados de la década. Tenemos ventajas competitivas únicas que nos permiten aprovechar esta demanda al tiempo que ofrecemos un rendimiento resistente a lo largo del ciclo económico. Estas ventajas incluyen nuestro alcance global, estructura de costos reducida, flexibilidad líder en la industria en materias primas y capacidades innovadoras que nos permiten mantener un papel activo en proyectos con nuestros clientes y propietarios de marcas.

NUESTRO ENFOQUE

Estos pilares representan los atributos de sostenibilidad de nuestra cartera de productos y tecnologías que ayudan a nuestros clientes y socios de la cadena de valor a ofrecer soluciones más sostenibles al mundo que compartimos.

| | | | | | | |
|---|--|--|--|---|--|--|
| <p>REDUCCIÓN DE CARBONO</p> | <p>BASE BIOLÓGICA</p> | <p>RECICLAJE AVANZADO</p> | <p>RECICLAJE MECÁNICO</p> | <p>CIRCULARIDAD</p> | <p>BIODEGRADABLE</p> | <p>EFICENCIA DE RECURSOS</p> |
| <p>Permitir que se incorporen menos emisiones de carbono en los productos de nuestros clientes</p> <p>MAS INFORMACION</p> | <p>Ofreciendo materiales elaborados a partir de flujos viables de biorresiduos.</p> <p>MAS INFORMACION</p> | <p>Descomponer los productos al final de su vida útil en moléculas mediante procesos de reciclaje avanzados</p> <p>MAS INFORMACION</p> | <p>Ofreciendo productos reciclados mecánicamente a través de diversas tecnologías, materiales e iniciativas colaborativas</p> <p>MAS INFORMACION</p> | <p>Diseñar productos listos para reciclar para permitir la circularidad en los productos y procesos de nuestros clientes</p> <p>MAS INFORMACION</p> | <p>Reducir el impacto ambiental con productos que retoman componentes base que ya existen en el medio natural una vez finalizada su vida útil</p> <p>MAS INFORMACION</p> | <p>Diseñar soluciones y productos que hagan un uso más eficiente de los recursos naturales en el proceso de fabricación</p> <p>MAS INFORMACION</p> |





Nuestra estrategia de sostenibilidad

Creemos que un futuro sostenible es alcanzable, pero solo si todos nos unimos para impulsar soluciones basadas en la ciencia y la tecnología para abordar los desafíos globales. En Dow, estamos colaborando en todas las cadenas de valor y utilizando nuestra ciencia de materiales para ampliar las soluciones comerciales e impulsar transformaciones que conduzcan a una sociedad más circular con una menor huella de carbono y un uso más eficiente de los recursos, así como a un planeta más saludable. Al innovar y mejorar constantemente la forma en que adquirimos, diseñamos, fabricamos y entregamos soluciones de materiales, estamos ayudando a nuestros clientes a contribuir positivamente a la sociedad y al medio ambiente, al tiempo que abrimos nuevas vías para el crecimiento empresarial.

NUESTRAS ÁREAS DE ENFOQUE

Nuestros esfuerzos de sostenibilidad se centran en tres áreas que son críticas para nuestro negocio y en las que creemos que podemos utilizar nuestra ciencia, alcance global y asociaciones para tener un impacto positivo. Estas áreas de enfoque guían nuestras decisiones comerciales y proyectos de sostenibilidad.

Protección del clima



Estamos comprometidos con la protección de nuestro planeta y la lucha contra el cambio climático contribuyendo a un futuro con menos emisiones de carbono, conservando y restaurando los espacios naturales y destinando de manera sostenible e los recursos hídricos dentro de nuestras operaciones y en nuestras cadenas de valor.

Economía Circular



Estamos liderando la promoción de una economía más circular al proyectar la circularidad, desarrollar nuevos modelos de negocios para materiales circulares y establecer alianzas para combatir la contaminación por plásticos.

Materiales Más Seguros



Estamos innovando en nuevos materiales que ofrecen perfiles de salud y ambientales más favorables a lo largo de sus ciclos de vida respecto de las soluciones existentes.

MIDIENDO NUESTRO PROGRESO | Para avanzar en nuestro viaje a la sustentabilidad, establecemos metas y objetivos mensurables y ambiciosos.

Metas de Sustentabilidad para 2025
Metas de 10 años lanzados en 2015



LIDERAR EL BLUEPRINT



ENTREGAR INNOVACIONES TRANSFORMADORAS



PROMOVER LA ECONOMÍA CIRCULAR



VALORAR LA NATURALEZA



MATERIALES MÁS SEGUROS PARA UN PLANETA SUSTENTABLE



PARTICIPAR PARA IMPACTAR EN COMUNIDADES, COLABORADORES, CLIENTES



ACTUACIÓN LÍDER EN OPERACIÓN

ACELERANDO NUESTRO PROGRESO

En 2020, introdujimos nuevos objetivos con el objetivo de reducir las emisiones de carbono y los residuos plásticos.

Protección del clima

Acelerar nuestro trabajo con nuestros proveedores, clientes y socios en la cadena de valor para garantizar que el ecosistema Dow sea neutral en carbono para 2050.

Transformar el Desperdicio¹

Construir ecosistemas industriales para recolectar, reutilizar o reciclar desechos plásticos y abordar las brechas en la gestión de desechos.

Cerrar el Ciclo

Ayudar a nuestros clientes a diseñar para la reciclabilidad y aumentar nuestro uso de materias primas de fuentes recicladas y renovables.

Nota: Los detalles, así como los objetivos adicionales, se pueden encontrar en los capítulos relevantes de este informe.

¹En octubre de 2022, Dow anunció que aceleraría sus objetivos de sostenibilidad para 2020, ampliando su objetivo "Stop Waste" a un objetivo "Transform Waste", en el que Dow se comprometió a acelerar el ecosistema circular transformando residuos y materias primas alternativas en circulares y renovables. soluciones, comercializando 3 millones de toneladas métricas por año de soluciones circulares y renovables para 2030.





Protegiendo nuestro clima



A través de nuestra estrategia “Descarbonizar y crecer”, estamos analizando todas nuestras operaciones y cadenas de valor para reducir nuestra huella de carbono mientras expandimos nuestro negocio. Tenemos una hoja de ruta clara y un plan de inversión para lograr la neutralidad de carbono para 2050, al tiempo que satisfacemos las crecientes demandas de los clientes de productos más sostenibles y circulares. Nuestra experiencia en ciencia de materiales es un vínculo crucial para garantizar una economía baja en carbono. Por ejemplo, los estudios han demostrado que los plásticos reducen el impacto ambiental de los productos y envases en comparación con materiales como el vidrio, el papel y los metales al utilizar menos energía, generando menos residuos y menos emisiones de carbono que las alternativas.

NUESTRO ENFOQUE: DESCARBONIZAR Y CRECER

La descarbonización es un desafío complejo que estamos decididos no solo a enfrentar, sino a liderar en nuestra industria. Ya hemos reducido nuestras emisiones de carbono en un 15% entre 2005 y 2020, al tiempo que aumentamos el volumen de productos fabricados en un 30%. Para 2030, estamos en camino de entregar \$3 mil millones en mejoras subyacentes de EBITDA, al tiempo que reducimos las emisiones de Alcance 1 y 2 en un 30% en comparación con nuestra línea de base de 2005.

Dow está adoptando un enfoque integral y gradual para reducir las emisiones de carbono. Establecemos metas y acciones a corto, mediano y largo plazo para lograr nuestros objetivos.

Protección del clima

Nuestros objetivos de protección climática reflejan nuestro compromiso de acelerar nuestras iniciativas junto con nuestros proveedores, clientes y socios en la cadena de valor para garantizar que el ecosistema Dow sea neutral en carbono para 2050.

REDUCCIONES ANTERIORES

Redujimos nuestras emisiones de carbono en un 15% entre 2005 y 2020.

CORTO PLAZO

Para 2025, nuestro objetivo es reducir nuestras emisiones de carbono en 2 millones de toneladas métricas en comparación con nuestra línea de base de 2020.

MEDIO PLAZO

Para 2030, reduciremos nuestras emisiones netas anuales de carbono en 5 millones de toneladas métricas en comparación con nuestra línea de base de 2020 (reducción del 15%) o en un 30% desde 2005.

LARGO PLAZO

Para 2050, nuestro objetivo es ser neutros en carbono (1 + 2 + 3 alcances más beneficios del producto).



Invertir en la descarbonización en toda nuestra empresa

Tenemos la intención de invertir aproximadamente \$1 mil millones anuales a lo largo del ciclo económico para impulsar tanto el crecimiento como la descarbonización de nuestros activos de fabricación, lo que está en línea con los gastos de capital que deseamos mantener en torno a los niveles de depreciación y amortización a lo largo del ciclo económico. Tenemos un plan de inversión detallado y una hoja de ruta para nuestro objetivo de neutralidad de carbono para 2050 que cubre casi todos los aspectos de nuestro negocio, centrándonos en las siguientes cinco áreas clave:

NUESTRAS ACCIONES



Nuestra estrategia de reducción de carbono cubre los tres alcances de las emisiones de carbono.

ALCANCE 1

Emisiones directamente bajo nuestro control desde nuestra propia operaciones

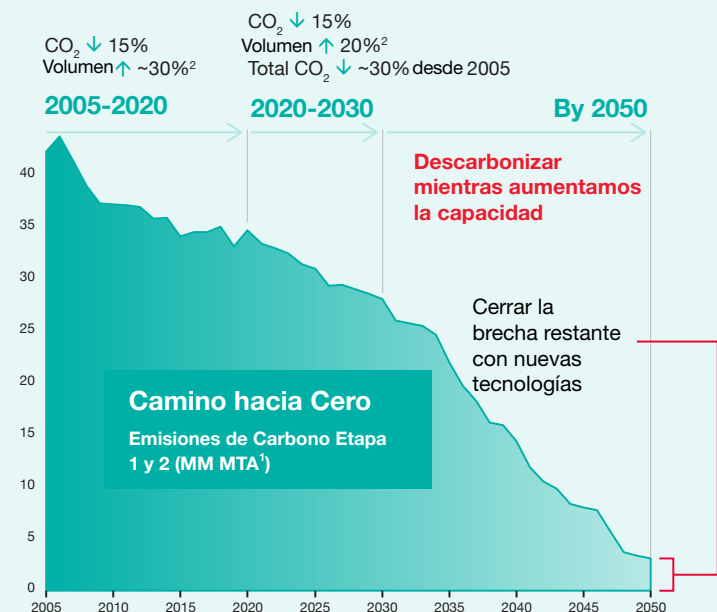
ALCANCE 2

Emisiones causadas indirectamente por la generación de energía y vapor que compramos a la tercera

ALCANCE 3

Emisiones de las que somos directamente responsables- cantidades de productos o servicios que compeamos a proveedores y después del transporte, uso y fin de vida útil de nuestros productos

Camino claro para Descarbonizar y Crecer

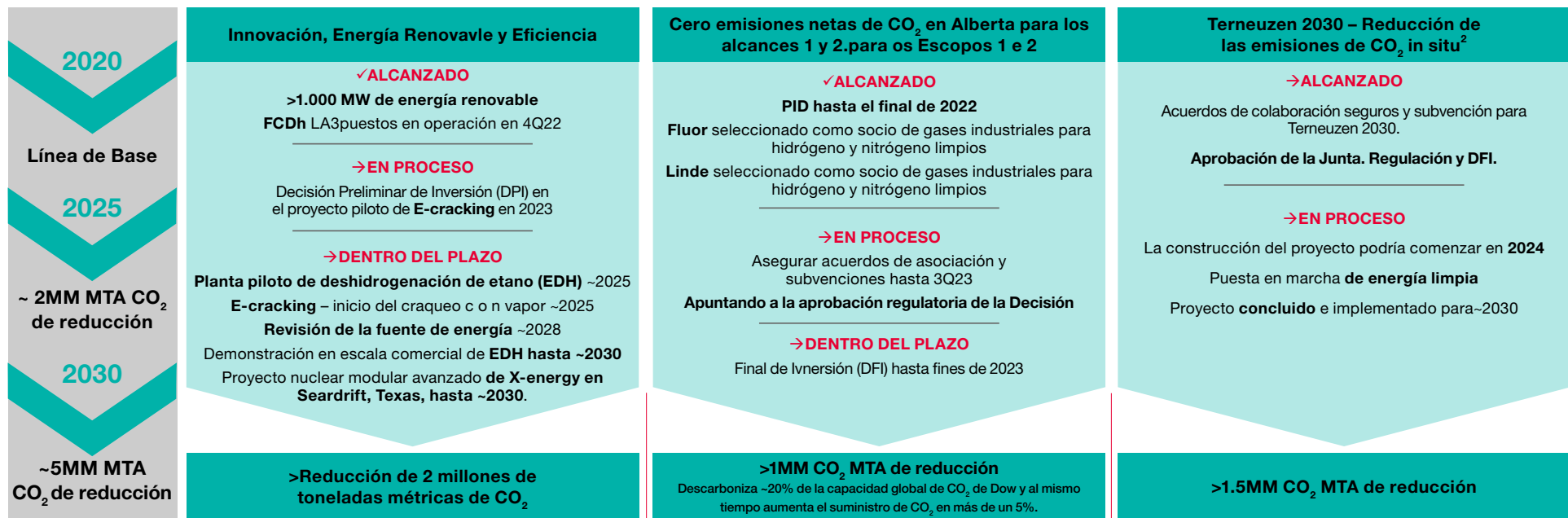


¹ MTA = toneladas métricas por año.

² El aumento de volumen representa la capacidad de etileno, excluyendo joint ventures.



Nuestras acciones para 2030: Descarbonizar y crecer



REDUCCION DE EMISIONES DE ALCANCE 3

¹ Trabajar con proveedores en oportunidades de descarbonización en la cadena de suministro, en línea con nuestro Código de Conducta para Proveedores

² Permitir a los clientes reducir las emisiones, amplificando nuestro impacto a través del diseño para la reciclabilidad, la reducción de peso, la reducción de espesor y la entrega con una menor huella de carbono.



Acciones específicas para fomentar la innovación y la infraestructura para descarbonizar la cadena de valor

COLABORAR EN EL DESARROLLO DE OBJETIVOS DE DESCARBONIZACIÓN PARA EL SECTOR

Nuestros objetivos y metas de descarbonización se basan en más de 125 años de ciencia, experiencia técnica y décadas de liderazgo en sostenibilidad. Nuestros objetivos están ampliamente alineados con el Escenario reconocido (NZE) de la AIE o la Agencia Internacional de Energía para 2050, que tiene en cuenta las realidades de los sectores industriales.

La iniciativa Science-based Target (SBTi) está desarrollando actualmente una guía específica de productos químicos para la descarbonización, que esperamos refleje los desafíos técnicos y las realidades del sector químico y que probablemente considere el modelo NZE. Dow es miembro del grupo asesor de expertos de SBTi, que proporciona información para el desarrollo de esta guía, que se espera que se complete a principios de 2024. Reconocemos la importancia de la colaboración para abordar el cambio climático y estamos comprometidos a trabajar hacia un estándar efectivo en la reducción de emisiones y relevante para nuestra industria.



Acciones 2022 para apoyar nuestra estrategia De Descarbonización y crecimiento



OPTIMIZACIÓN DE NUESTRAS INSTALACIONES Y PROCESOS DE FABRICACIÓN PARA LA SOSTENIBILIDAD

Estamos adoptando un enfoque gradual de sitio a sitio para reducir nuestra huella de carbono. En 2022, hemos elaborado hojas de ruta detalladas para cada uno de nuestros 25 sitios con mayor contenido de carbono. Estos planes incluyen la sustitución de activos de alto contenido de carbono al final de su vida útil por tecnologías más eficientes en carbono, así como inversiones en tecnologías de reducción de carbono, incluida la captura y almacenamiento circular de hidrógeno y carbono.

Acciones

- Nuestro Consejo de Administración ha aprobado la decisión preliminar de inversión **para proceder con el primer complejo integrado de craqueo de etileno y derivados del mundo, en Fort Saskatchewan**, que triplicará la capacidad del sitio al tiempo que modernizará los activos existentes para que sean neutros en carbono. Esto permitirá la descarbonización de aproximadamente el 20% de la capacidad global de etileno de Dow. Además, adjudicamos el contrato de servicios de ingeniería y diseño preliminar a Fluor y seleccionamos a Linde como socio para proporcionar hidrógeno y nitrógeno limpios para el proyecto.
- Nuestro **proyecto Terneuzen 2030**, donde tenemos una hoja de ruta clara para reducir las emisiones de carbono in situ en más del 40% para 2030, está progresando a medida que aseguramos acuerdos y subsidios de socios y el gobierno.
- **Nuestro equipo desarrolló y aprobó planes de reducción de emisiones de carbono desde los Alcances 1 y 2** hasta las 25 unidades de mayor emisión de Dow, que en conjunto representan aproximadamente el 95% de estas emisiones, en 2022 y está trabajando para definir oportunidades de proyectos adicionales en 2023.



AUMENTAR EL USO DE ENERGÍA LIMPIA Y VAPOR

Dow se encuentra entre las 20 principales corporaciones mundiales en compras de energía renovable.

Acciones 2022

- Cumplimos el objetivo fijado en 2015 de contratar 750 MW de capacidad de energía renovable para 2025. En 2022, ampliamos nuestro acceso a capacidad de energía renovable a más de 1.000 megavatios (MW), permitiendo que aproximadamente el 40% de nuestra electricidad comprada provenga de procedente de fuentes renovables. Si bien esperamos variaciones en este monto de un año a otro, esperamos seguir cumpliendo con nuestro objetivo
- Anunció una colaboración con X-energy con la intención de utilizar tecnología nuclear avanzada sin emisiones de carbono en nuestro sitio UCC1¹ en Seadrift, Texas, para finales de la década

¹ A Union Carbide Corporation es una subsidiaria de propiedad absoluta de The Dow Chemical Company



INVERTIR EN SOLUCIONES TRANSFORMADORAS Y DE PRÓXIMA GENERACIÓN PARA LA PROTECCIÓN DEL CLIMA

Estamos invirtiendo en innovaciones en tecnología de fabricación, como la deshidrogenación catalítica fluidizada (FCDh), la deshidrogenación de etano (EDH) y la tecnología de craqueo eléctrico (e-craqueo), que nos ayudarán a hacer la transición a instalaciones de fabricación más limpias para 2050.

Acciones 2022

- Hemos completado mecánicamente y comenzado la puesta en marcha final de nuestras instalaciones de FCDh en Louisiana. Esta innovadora tecnología de propileno presenta una inversión inicial hasta un 25% menor, al tiempo que reduce el consumo de energía y las emisiones de GEI hasta en un 20% en comparación con las unidades de deshidrogenación de propano convencionales.
- Continuamos avanzando con nuestro programa de tecnología de craqueo colaborativo y (e-craqueo) con Shell, que está progresando para comenzar a operar en 2025. En 2022, comenzamos a operar una unidad experimental en el Campus de Transición Energética en Ámsterdam, Países Bajos. Esto representa un hito importante en el programa de tecnología conjunta de las compañías para electrificar hornos de craqueo a vapor, acercándolos aún más a la descarbonización de uno de los aspectos más intensivos en carbono de la fabricación petroquímica.
- También continuamos avanzando en la tecnología EDH que se espera que ofrezca una intensidad de capital un 20% menor y un 40% menos de emisiones de carbono que cualquier unidad de craqueo en la flota actual de Dow.





DESARROLLO DE PRODUCTOS, TECNOLOGÍAS Y SERVICIOS CON BAJAS EMISIONES DE CARBONO

Estamos ayudando a nuestros clientes a alcanzar sus objetivos climáticos al proporcionar productos que brindan eficiencia energética, reducción de peso, transición de combustible, circularidad, mayor eficiencia operativa, recursos reducidos y emisiones reducidas.

Acciones 2022

- Los plásticos permiten innovaciones en aproximadamente el 30 por ciento de la economía mundial, incluida la construcción, la atención médica, el transporte y la seguridad alimentaria, y pueden ocupar un papel importante en la reducción de las emisiones de gases de efecto invernadero. Los estudios demuestran que en aplicaciones donde las alternativas no plásticas emiten el doble de gases de efecto invernadero en comparación con los plásticos.
- Para la industria de la construcción, lanzamos el servicio Dow Carbon-Neutral Silicone para fachadas de edificios utilizado en vidrio estructural, vidrio aislante y aplicaciones de sellado, disponible para especificaciones globales en proyectos de construcción de alto rendimiento.
- Para una movilidad con una menor huella de carbono, comercializamos adhesivos de alta adhesión VORATRON™ MA 8200S, que están diseñados para mejorar la seguridad, durabilidad, sostenibilidad, ensamblaje integrado y rendimiento general de los paquetes de baterías de vehículos eléctricos. Las pegatinas contienen componentes de base biológica que contribuyen a la reducción del peso del vehículo y facilitan el desmontaje y reciclaje de los paquetes de baterías.
- Se pueden encontrar acciones y detalles adicionales en [GRI 3-3 Enfoque de gestión – Gestión de energía y emisiones](#)



CONSTRUYENDO UN CAMINO DE DESCARBONIZACIÓN DE ALCANCE 3 QUE IMPULSE EL VALOR

Aproximadamente el 70% de la huella de emisiones de Dow cae en las categorías de Alcance 3, y más de la mitad de esas emisiones provienen de las materias primas, el transporte y otros servicios que adquirimos como empresa. Reconocemos la importante oportunidad que tenemos de trabajar con nuestros proveedores para reducir estas emisiones, al igual que nuestros clientes buscan de nosotros la reducción de emisiones para los productos que nos compran.

Acciones 2022

Estamos trabajando estrechamente con nuestros proveedores para establecer objetivos de reducción de emisiones e incorporar el desempeño de sostenibilidad, inclusión y diversidad como una métrica en la selección, contratación y gestión de las relaciones con los proveedores. En 2022, Dow fue reconocida como Líder Global en Participación de Proveedores por CDP, una organización global sin fines de lucro que ayuda a las empresas a revelar sus impactos ambientales. Dow se ubicó entre el 8% superior de las empresas que divulgaron datos a CDP y logró una puntuación “A” en su Sistema de Evaluación de Compromiso de Proveedores.

- **Mejora de los datos.** Estamos invirtiendo tiempo y esfuerzo para contabilizar con mayor precisión nuestras emisiones de Alcance 3. En 2022, continuamos aprovechando nuestra base de datos interna, analizando facturas, ventas y datos de envíos, e incluimos por primera vez datos de intensidad de carbono de los proveedores para obtener una imagen más completa y confiable de nuestras emisiones de Alcance 3. Además, hemos optimizado nuestro proceso de cálculo para permitir una validación y asignación más sólidas de las emisiones de Alcance 3 por negocio y región.
 - Esta interacción nos ha permitido ampliar significativamente el uso de los datos de la cadena de valor en la contabilidad de Alcance 3 e incluir por primera vez las huellas de carbono de los productos de los proveedores en nuestro informe de categorías upstream, así como alcanzar el 100% de los datos.
- **Promover la transparencia.** Continuamos construyendo transparencia en toda nuestra cadena de suministro alentando a todos nuestros proveedores a compartir públicamente datos sobre sus emisiones de carbono y estrategias climáticas. En 2022, ampliamos nuestra participación en el programa de cadena de suministro de CDP al invitar a proveedores que representan más del 80% de nuestras emisiones a divulgar sus emisiones directamente a Dow.
 - Estamos colaborando activamente con iniciativas como la World Business Council for Sustainable Development Partnership for Carbon Transparency, Together for Sustainability y Global Logistics Emissions Council.
- **Estamos avanzando hacia el objetivo de neutralidad de carbono de Dow para 2050.** Creamos un panel interno de Alcance 3 que pone los datos de Alcance 3 en manos de los negocios y funciones de Dow, lo que permite el desarrollo de una planificación de mejora de Alcance 3 basada en datos.
 - Nuestros avances en la contabilidad del carbono nos han ayudado a descubrir oportunidades con mayor precisión para reducir las emisiones de Alcance 3 y lograr nuestro objetivo de neutralidad de carbono para 2050.
 - Nuestros equipos de compras, cadena de suministro, diseño de productos, economía circular y estrategia comercial están participando en los planes de reducción de Alcance 3. Además, estamos trabajando para educar a nuestros empleados sobre cómo pueden ayudar a reducir las emisiones de Alcance 3 minimizando los desechos y eligiendo opciones de transporte con menos emisiones de carbono.

Se pueden encontrar acciones y detalles adicionales en [GRI 3-3 Enfoque de gestión – Compras sostenibles](#)



Avanzando en la gestión del agua y la resiliencia

Como una de las compañías de ciencia de materiales más grandes del mundo, Dow depende de un suministro constante de agua dulce para crear los productos que son esenciales para la vida cotidiana y el progreso humano. Nos esforzamos por utilizar nuestra tecnología, experiencia y asociaciones para ayudar a conservar y promover el uso regenerativo del agua, proteger las cuencas hidrográficas y crear un futuro donde el agua limpia sea abundante y esté disponible para todos.

NUESTRO ENFOQUE

Hasta la fecha, hemos centrado nuestros esfuerzos en reducir la intensidad del consumo de agua dulce en un 20% para 2025 en seis sitios con estrés hídrico. 2022 fue un año desafiante, con sequías en tres de nuestros sitios con escasez de agua: Terneuzen en los Países Bajos y Freeport y Seadrift, ambos en Texas. Las sequías afectan no solo la disponibilidad de agua sino también la calidad del agua, lo que a su vez aumenta la demanda de agua. [Ver el enfoque de gestión GRI 3-3 Administración del agua \(2022 PROGRESS REPORT\)](#).

Continuamos colaborando con los clientes, las comunidades y otras partes interesadas para mejorar la calidad del agua y el acceso en nuestras cuencas hidrográficas clave. En 2023, estamos ampliando nuestra ambición y acciones de gestión del agua para incluir nuestra cadena de suministro y la innovación de productos.



Operaciones

Implementar tecnología efectiva más allá del cumplimiento.



Cadena de suministro

Trabajar en toda la cadena de suministro para reducir el uso de agua en cuencas hidrográficas clave.



Innovación

Incorporar cuestiones relacionadas con el agua a nuestra cartera de I+D e invertir en tecnología de investigación clave.



Conservación y mejora de la biodiversidad

Dow ha reconocido durante mucho tiempo el valor de la biodiversidad y los ecosistemas saludables para el bienestar económico de nuestra empresa. A través de nuestro enfoque pionero para valorar la naturaleza y una colaboración de una década con TNC (The Nature Conservancy), demostramos cómo la naturaleza puede ser una fuente de valor comercial sostenible y consideramos soluciones naturales en cada nuevo proyecto que evaluar.

En 2022, continuamos nuestros esfuerzos para ayudar a conservar y mejorar la biodiversidad a través de nuestro trabajo con TNC y otros socios. Estamos desarrollando una estrategia que nos ayudará a estionar holísticamente la biodiversidad en nuestra empresa basada en la mejor ciencia disponible. Además, estamos liderando la industria en el Grupo de Trabajo sobre Divulgaciones Financieras relacionadas con la Naturaleza y otros grupos para desarrollar marcos de divulgación que nos permitan incorporar de manera significativa, e informar con precisión, el progreso en la restauración y preservación de los ecosistemas para mejorar la biodiversidad.



NUESTRO ENFOQUE

Desarrollo de herramientas para medir y evaluar la diversidad biológica en lugares de alta prioridad.

En colaboración con TNC y EcoMetrix Solutions Group, estamos probando un nuevo conjunto de herramientas de evaluación que se basa en nuestra herramienta Identificación e Inventario de Servicios Ecosistémicos II y está diseñada para ayudar en el proceso de toma de decisiones a lo largo del ciclo de vida del proyecto, desde la planificación previa hasta el monitoreo a largo plazo.

Acciones 2022

Terminamos la evaluación de diversidad biológica en las operaciones de cultivo de eucalipto de Dow, en nuestro sitio de Breu Branco en Brasil, en comparación con tierras degradadas a nuestras operaciones. El estudio realizado por EMX constató que el abordaje de Dow para minimizar el daño del suelo, gerenciar cuidadosamente la rotación de culturas y conservar corredores naturales en todo lugar, dio como resultado beneficios cuantificables en una amplia variedad de servicios ecosistémicos, incluyendo la biodiversidad, salud del suelo, regulación del clima y protección de la calidad del agua. Gerenciar cuidadosamente la rotación de culturas y conservar corredores naturales en todo el lugar.

Uso de estrategias de uso de la tierra basadas en la naturaleza para capturar valor de los servicios ecosistémicos.

Las transformaciones del uso de la tierra, como la regeneración forestal y la restauración de humedales, pueden proporcionar capital natural y beneficios ambientales como la captura de carbono y la mitigación de inundaciones.

Acciones 2022

En colaboración con TNC, Ecolab, la Fundación Caterpillar y la Fundación Nacional de Pesca y Vida Silvestre, así como otros socios, Dow apoya el proyecto Loch Leven, que tiene como objetivo restaurar y mejorar 10,000 acres de humedales y proporcionan una capacidad de almacenamiento de inundaciones de 12.1 mil millones de galones (45.8 millones de metros cúbicos) a las comunidades locales en el Valle Aluvial del Bajo Mississippi del Delta del Río Mississippi en Louisiana



Proyecto Ybá – Iniciativa Meliponicultura: Creando un camino para generar ingresos adicionales para la comunidad amazónica

Aprendiendo a criar abejas sin aguijón, la comunidad de la selva amazónica de Vila Mamorana en Brasil está tratando de encontrar una nueva forma de obtener ingresos sostenibles.

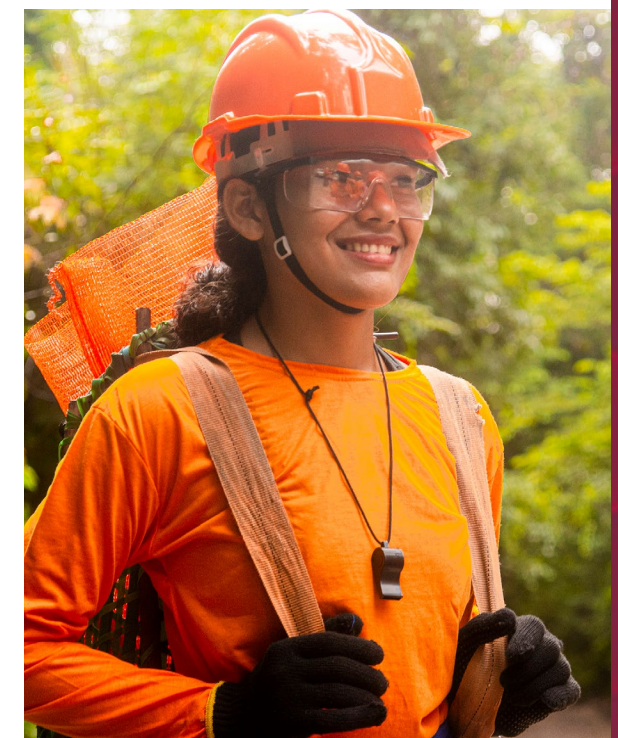
En colaboración con el Instituto Peabiru, Dow ha ampliado el alcance del Proyecto Ybá – Conservación que se transforma para incluir la meliponicultura a través de la creación de abejas sin aguijón. Lanzado en 2021, el Proyecto Ybá ha empoderado a una comunidad en la Amazonía cerca de nuestras operaciones en Breu Branco, Pará, Brasil, mediante el desarrollo de una cooperativa local que venderá productos bioactivos renovables del área de conservación de la selva tropical de Dow. El objetivo es contribuir a aumentar los ingresos de la comunidad y las familias, mientras se conserva la selva tropical. Los miembros de la comunidad Vila Mamorana, compuesta principalmente por mujeres negras y morenas, fueron seleccionados para llevar a cabo la extracción sostenible de semillas del bosque, incluidos los árboles de Andiroba.

“Con esta iniciativa, queremos contribuir al desarrollo social de la comunidad a través de la producción de miel, con el fin de aumentar los ingresos de estas familias y promover la conservación de la selva amazónica y los

servicios ecosistémicos de las abejas”, dijo Ana Carolina Félix, directora de sostenibilidad de Dow Consumer Solutions para las Américas.

“La intención es empoderar y empoderar a la comunidad de Vila Mamorana y permitir ganancias alternativas sostenibles más allá de los cultivos de andiroba. La extracción de bioactivos y ahora la meliponicultura son pilares del Proyecto Ybá.”

El proyecto también promueve la creación de un vivero de árboles con especies que, además de aumentar la seguridad alimentaria de estas familias, son atractivas para las especies de abejas locales. Estos insectos son responsables de la polinización del 70% de los principales cultivos del bosque, como el açáí y el cacao. Además, la iniciativa incluye capacitación en biología, comportamiento y apicultura de las abejas, educación ambiental y habilidades empresariales para las mujeres que participan en el proyecto.



Avanzando en la economía circular

En Dow, estamos comprometidos a revertir el problema de los desechos plásticos y satisfacer las crecientes demandas de los clientes de tuberías más sostenibles y circulares a través de nuestra experiencia en ciencia de materiales y nuestras inversiones en innovaciones y asociaciones circulares, desde el diseño para el reciclaje temprano en la vida de un producto hasta la creación de ecosistemas de materiales que ayudarán a transformar los desechos plásticos en un recurso valioso que se puede utilizar para crear nuevos productos.

NUESTRO ENFOQUE

En 2022, anunciamos que aceleraremos los objetivos de sostenibilidad establecidos por la compañía en 2020, ampliando nuestro objetivo de Detener el Desperdicio a un nuevo objetivo de Transformar el Desperdicio. Este nuevo objetivo tiene como objetivo transformar los residuos plásticos y otras formas de materias primas alternativas para comercializar 3 millones de toneladas métricas de soluciones circulares y renovables para 2030. Para lograr nuestro objetivo, estamos colaborando con otros socios a lo largo de las cadenas de valor para construir ecosistemas de materiales que puedan recolectar, reutilizar o reciclar desechos plásticos. Esto, a su vez, permitirá a Dow devolver más residuos plásticos al sistema circular y aumentar la producción de soluciones circulares bajas en carbono. Nuestro objetivo de Transformar Residuos amplía y eleva el enfoque de Dow de apoyar la reducción de fugas de desechos plásticos al medio ambiente y desde el diseño para el reciclaje hasta la transformación continua de nuestra franquicia de plásticos.



Transformar los residuos

Para 2030, Dow transformará los residuos plásticos y otras formas de materias primas alternativas para comercializar 3 millones de toneladas métricas de soluciones circulares y renovables al año.

NUESTRO ENFOQUE

Construyendo un ecosistema de materiales

Cerrar el Ciclo

Reciclaje Mecánico

Reciclaje Avanzado

Materiales de Base Biológica

Diseño para la reciclabilidad

Permitir la transformación de residuos a través de asociaciones multidimensionales en la cadena de valor.

Para 2035, Dow cerrará el círculo permitiendo que el 100% de las aplicaciones de embalaje que vendemos sean reciclables o reutilizables.¹

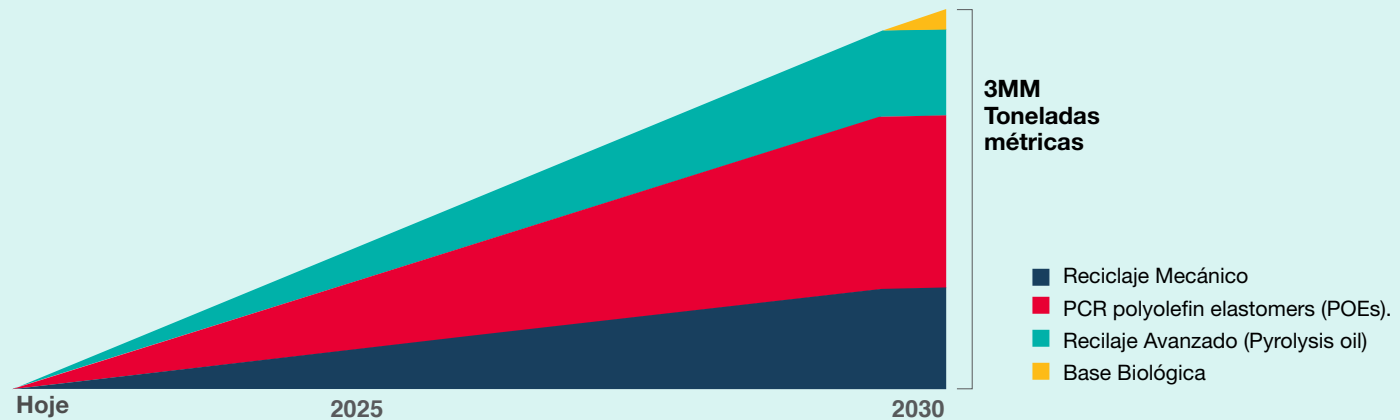
¹ A Dow está mejorando continuamente la medición de sus métricas de Closing the Loop y Waste Transformation. Estas métricas, y especialmente el cierre del ciclo, se encuentran en las primeras etapas de su madurez dentro del Dow y en toda la industria en general. La métrica Loop Close se basa en datos de investigación de mercado secundarios y un conjunto de supuestos internos que estiman la distribución regional de las aplicaciones de embalaje, el tamaño del mercado de polietileno de cada aplicación y el cumplimiento de las pautas regionales de reciclabilidad. Aunque el polietileno por sí solo es reciclable, a menudo es incorporado por nuestros clientes en estructuras multimateriales que pueden no ser reciclables. Es por eso que estamos comprometidos a ayudar a nuestros clientes y propietarios de marcas a rediseñar y crear soluciones de empaque que sean de alto rendimiento y reciclables. La metodología de Dow considera que una aplicación está "habilitada" para ser reciclable en base al desarrollo de productos de polietileno de Dow Packaging and Specialty Plastics Y el anuncio público o la comercialización de un nuevo formato de empaque (con o sin la participación de Dow). La métrica Loop Close considera el polietileno de la industria global y no tiene en cuenta otros materiales vendidos para embalaje por Dow u otros participantes de la industria.



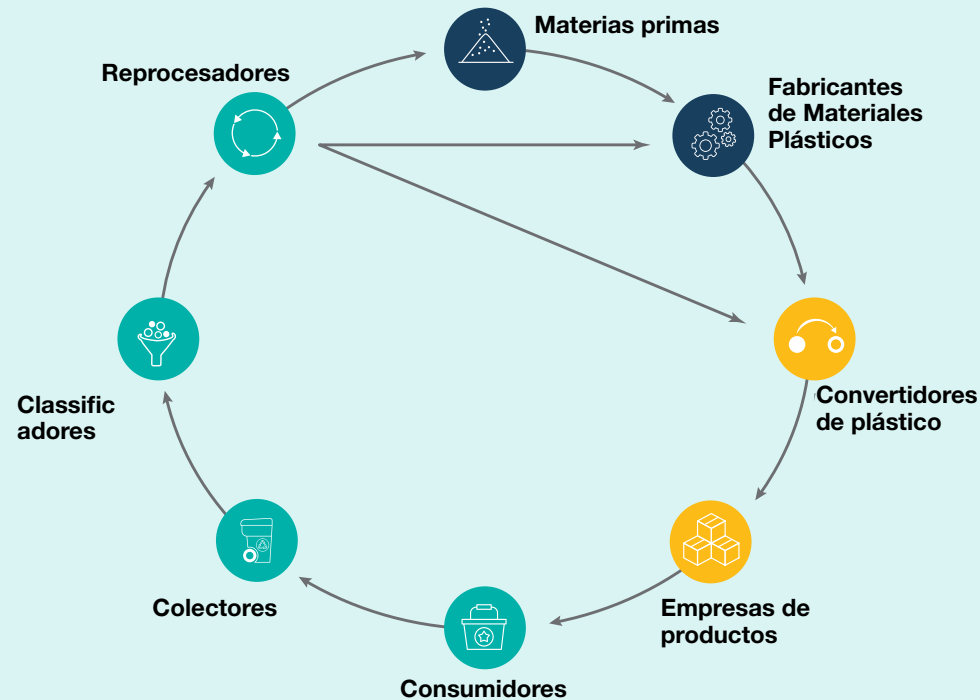
ACELERANDO NUESTRA HOJA DE RUTA PARA TRANSFORMAR RESIDUOS

Para apoyar nuestro objetivo ampliado y aumentar la responsabilidad y la toma de decisiones acertadas en torno a la transformación de nuestra franquicia de plásticos, hemos formado una nueva plataforma de negocios, Soluciones Circulares y Renovables (C&RS), alineada con nuestro segmento operativo de Embajale y Plásticos Especiales. Existe una demanda sustancial de plásticos reciclados y, a través de C&RS, continuaremos colaborando en toda la cadena de valor para mejorar las tasas de reciclaje. Esto, a su vez, permitirá a Dow aumentar la producción de soluciones circulares y bajas en carbono y ayudar a nuestros clientes en todo el mundo para alcanzar sus objetivos de sostenibilidad.

2030: Un Camino Claro hacia un Crecimiento Rentable



Colaborar e invertir en toda la cadena de valor del reciclaje de plásticos para permitir ecosistemas de materiales circulares



Upstream

- Producción con materias primas circular o bioderivado
- Incorporación de resina reciclada
- Innovación en aditivos
- Soporte para la Responsabilidad Extendida del Productor (EPR)

Midstream

- Diseño para la reutilización y reciclabilidad
- Innovación en aditivos
- Apoyo a la conservación y valorando la biodiversidad

Downstream

- Colecta
- Clasificación
- Reciclaje
- Mercados de materiales reciclados
- Apoyo al Principio de Responsabilidad Ampliada del Productor (REP)



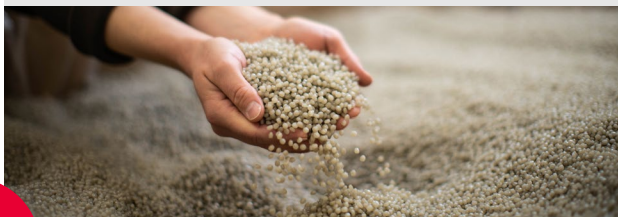
Al invertir en ecosistemas industriales para recoger, reutilizar o reciclar residuos y producir materias primas recicladas o renovables, estamos contribuyendo a abordar el problema de los residuos plásticos y satisfacer las crecientes demandas de los clientes de productos más sostenibles y circulares.

RECICLAJE MECÁNICO

En respuesta a la creciente demanda de los consumidores y las pautas gubernamentales, la mayoría de los principales propietarios de marcas que trabajan con Dow han establecido objetivos para incluir al menos un 30% de contenido reciclado postconsumo (PCR) en sus productos o envases para 2030. Los estamos ayudando a lograr estos objetivos y satisfacer la fuerte demanda de productos basados en PCR, incluidas las películas de contracción y estiramiento para envases, envases de detergente, bolsas de envío de alta resistencia e incluso césped artificial.

Acciones 2022

Nuestra línea global de resinas plásticas recicladas mecánicamente, con la marca REVOLoop™ Recycled Plastics Resins, ofrece una familia de productos que se pueden utilizar en aplicaciones de envases de plástico flexibles o rígidos y es nuestro primer producto de PCR que incorpora hasta un 70% de plástico reciclado. Para 2022, comercializaremos 12 tipos de productos de resina REVOLoop™, con aplicaciones que van desde botellas rígidas y contracción de pegamento hasta bolsas de comercio electrónico y envases protectores, así como otras ofertas de mercado en todo el mundo.



RECICLAJE AVANZADO

Estamos en camino de lanzar el primer polímero de reciclaje avanzado de Dow en 2023, una inversión en tecnologías avanzadas de reciclaje, en las que los residuos plásticos de uso mixto que de otro modo se incinerarían o depositarían en vertederos se descomponen en sus elementos básicos y se vuelven a polimerizar en equivalente de plástico virgen.

Acciones 2022

- Anunciamos el acuerdo con [Mura Technology](#) construir varias instalaciones de reciclaje avanzadas a escala mundial en los Estados Unidos y Europa, sumando colectivamente hasta 600 kilotonnes (KT) de capacidad anual para 2030.
- Invertir para construir la mayor instalación de reciclaje híbrido de Francia, gestionada por [Valoregen](#), hasta 2025. El sitio reunirá los últimos procesos de reciclaje mecánico y reciclaje avanzado en un solo lugar, lo que aumentará la eficiencia energética al permitir un mayor rendimiento.



MATERIAL DE BASE BIOLÓGICA

Los materiales de origen biológico se producen a partir de materias primas renovables, ofrecen un rendimiento comparable al de los materiales no renovables y pueden reducir la huella de carbono.

Acciones 2022

- Lanzó [ENGAGE™ REN](#), una extensión de marca innovadora y más sustentable de la gama [ENGAGE™](#) de POE de alto rendimiento, y comercializó el elastómero de la marca Crocs en su material [CrosLite™](#). CCrocs es la primera empresa en utilizar nuestros materiales de base biológica en su proceso de fabricación, que tienen un impacto de CO2 aún menor que el material actual de Crocs, CrosLite™, y brindan una opción más sustentable para los clientes de Crocs. [ENGAGE™ REN](#) está habilitado por nuestra tecnología [ECOLIBRIUM™](#), que ofrece una alternativa viable a los petroquímicos vírgenes, utilizando desechos y subproductos de origen biológico de origen responsable, como el aceite de cocina usado, y convirtiéndolos en materias primas de menor costo.



NUESTRAS ACCIONES – CERRANDO EL CÍRCULO

Para apoyar y colaborar con nuestros socios y clientes de la cadena de valor, estamos alineando nuestros programas de innovación y desarrollo de aplicaciones para hacer que nuestros productos estén listos para ser reciclables desde cero o para permitir la circularidad en los productos y procesos de nuestros clientes. El diseño de la circularidad a nivel molecular amplía las posibilidades de reciclaje en una Variedad de aplicaciones y, en última instancia, reduce el impacto ambiental de los productos de nuestros clientes. Para 2022, hicimos posible que el 87% de las aplicaciones de embalaje que vendemos sean reciclables o reutilizables.

AYUDAR A LOS CLIENTES A DESARROLLAR DISEÑOS PARA EL RECICLAJE

La cartera única de productos de Dow, como el modificador de polímero RETIN™, la resina de polietileno ELITE™ AT mejorada, las resinas de polietileno INNATE™ y otros, está impulsando la transición hacia el reciclaje. En 2022, rastreamos la transición a la reciclabilidad de 22 aplicaciones de empaque en nuestra industria que anteriormente se consideraban no reciclables. A continuación se presentan ejemplos de cómo estamos ayudando a nuestros clientes globales a diseñar para el reciclaje:

ÁSIA-PACÍFICO: Habilitación de envases reciclables para compras en línea

Desafío: El embalaje común de comercio electrónico consiste en cajas como el embalaje exterior, con bolsas de aire o plástico de burbujas de múltiples materiales que son difíciles de reciclar, utilizados para proteger y estabilizar los artículos durante la entrega.

Solución: Desarrollada por Procter & Gamble y habilitada por las resinas de PE de alto rendimiento de Dow, la innovación en el envasado de cápsulas de aire presenta una estructura de material única que es reciclable, al tiempo que ofrece beneficios como un 40% menos de material, un diseño fácil de abrir y un colchón de aire único para la protección contra impactos durante la entrega.

EUROPA: Reciclaje de bolsas de alimento para mascotas con MDO- PE

Desafío: La tecnología de guía de dirección de la máquina (MDO) es clave para crear películas de alto rendimiento con el grosor más delgado. Sin embargo, mantener la eficiencia de producción del envase y sus cualidades finales utilizando un solo material para permitir el reciclaje, es un desafío, especialmente en formatos amplios como el envasado de alimentos para mascotas.

Solución: A través de innovaciones en tecnología, resinas y maquinaria, trabajamos con los principales fabricantes de máquinas W&H y B&B para desarrollar un envasado de alimentos para mascotas reciclable de gran formato utilizando nuestras resinas ELITE, INNATE™ y AFFINITY™ de alto rendimiento, junto con selladores, combinados con las tecnologías de maquinaria de vanguardia de nuestros socios.

AMÉRICA LATINA: Mantener el café fresco y el embalaje reciclable

Desafío: El uso común de estructuras multimateriales en el envasado de café, utilizado para mantenerlo fresco, a menudo hace que estos envases no sean reciclables.

Solución: Trabajamos en estrecha colaboración con un proveedor de equipos de envasado, productor de películas y propietario de una marca de café en Colombia para ofrecer una estructura de película reciclable compuesta de 95% de PE, utilizando nuestros plastómeros de poliolefina AFFINITY™ y resinas de polietileno mejoradas ELITE AT™ para proporcionar una barrera al vapor de agua y rigidez.

ESTADOS UNIDOS & CANADÁ: Innovando en envases reciclables para barras de chocolate, galletas y envases de papel tisú

Desafío: El embalaje horizontal con carcasa de flujo de alta velocidad requiere películas de embalaje con alta rigidez y excelente capacidad de sellado (sellado), pero a menudo está hecho de una combinación de materiales flexibles no reciclables.

Solución: Trabajando en estrecha colaboración con fabricantes de equipos y socios de impresión líderes en la industria, utilizamos resinas de polietileno mejoradas ELITE™, resinas de embalaje de precisión INNATE™ y tecnologías de poliolefinas plastómeras AFFINITY™ para demostrar que la transición a una estructura de recinto de flujo de PE totalmente reciclable no requiere modificación de las líneas de envasado ni reducción de la productividad.



Desarrollo de materiales más seguros

NUESTRO ENFOQUE

Con una cartera de más de 12,000 productos que atienden a aproximadamente 10,000 clientes, sabemos que la forma en que fabricamos, distribuimos y permitimos el uso y la eliminación adecuados de nuestros productos puede tener un impacto significativo y relevante en el medio ambiente. Nuestra visión es un futuro en el que cada material que traemos al mercado sea sostenible para nuestra gente y nuestro planeta.planeta.

Más información: [Blueprint for Product Safety](#) ↗

ACCIONES 2022

En Dow, la creación de materiales más seguros es un viaje continuo que es posible gracias a la innovación, el diseño y las tecnologías más predictivas. En 2022:

- **Hemos recibido reconocimiento por innovaciones**, muchas de ellos con perfiles de salud y seguridad mejorados. En 2022, Dow recibió ocho premios Edison, seis premios R&D 100 de R&D Magazine y tres premios BIG Innovation del Business Intelligence Group.
- **Utilizamos tecnologías digitales para predecir alternativas más seguras**. En 2022, Dow y CAS, una división de la American Chemical Society, colaboraron para desarrollar Smart Search, una herramienta de inteligencia artificial nominada al Premio Edison que puede ayudar a nuestro equipo de investigación y desarrollo a refinar las búsquedas de nuevas sustancias por propiedades, incluidas las calificaciones de riesgo.
- **Hemos avanzado en nuestro plan de acción para Materiales más seguros**, delineando y lanzando acciones comerciales para la mejora continua.
- **Llevamos a cabo de manera proactiva más de 50 evaluaciones de riesgos comerciales**, evaluando exhaustivamente nuevas innovaciones, materias primas y / o aplicaciones contra el riesgo, e implementamos medidas adecuadas de gestión de riesgos cuando sea necesario.

Química Abierta y Transparente: Acción en nuestra hoja de ruta para más materiales Seguros

En 2022, identificamos tres vías de trabajo para ayudarnos a avanzar en nuestra hoja de ruta para desarrollar materiales más seguros. Estas formas de trabajar son:

- **Categorización de nuestra cartera**, que se basará en nuestro historial de gestión de riesgos sólida y categorización actual del riesgo del producto.
- **Priorización de sustancias de interés**, que implica acciones estratégicas en nuestro negocio para abordar todas las partes del ciclo de vida del producto.
- **Desarrollo de una química de próxima generación más segura**, que se centra en aumentar la integración de herramientas de toxicología predictiva en la etapa inicial de investigación y desarrollo.

Innovación: Desarrollo de productos de belleza biodegradables

En 2022, el polímero MaizeCare™ Clarity de Dow fue reconocido con dos prestigiosos premios a la innovación: un premio R&D 100 y un premio BIG Sustainability Product of the Year. Este polímero biodegradable, derivado del almidón de maíz, ofrece retención de rizos al peinar el cabello y luego se descompone fácilmente cuando se lava. El polímero es un ejemplo de la creciente cartera de productos bioderivados y biodegradables de Dow que satisfacen las demandas de los consumidores de productos asequibles que sean seguros para los seres humanos y el medio ambiente sin comprometer el rendimiento.



Expandiendo nuestro impacto a través de nuestros objetivos

Sostenibilidad para 2025

Nuestros Objetivos de Sostenibilidad a 10 años buscan permitir la transición hacia un planeta y una sociedad sostenibles para 2025 a través de la ciencia, la innovación y la colaboración. Un elemento común en nuestros siete Objetivos de Sostenibilidad 2025 es nuestro enfoque en encontrar soluciones colaborativas que conduzcan a un cambio transformador y formas más sostenibles de realizar negocios.

PROGRESO HACIA NUESTROS OBJETIVOS PARA 2025: CREAR VALOR PARA DOW Y MÁS ALLÁ

Lanzados en 2015, nuestros Objetivos de Sostenibilidad 2025 son la tercera generación de objetivos de sostenibilidad y son importantes impulsores para integrar prácticas sostenibles en nuestras actividades comerciales diarias. Alineados con los United Nations Sustainable Development Goals (2022 PROGRESS REPORT), nuestros Objetivos 2025 sientan las bases para que Dow asuma roles de liderazgo en nuestra industria en relación con nuestras prioridades de Protección del Clima, Economía Circular y Materiales Más Seguros.

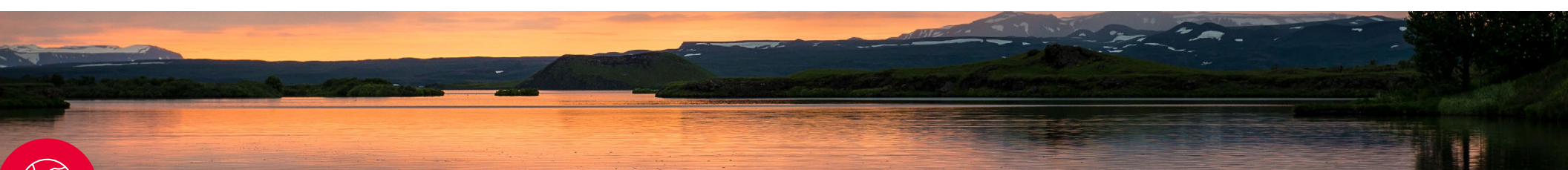
Estamos orgullosos del progreso que hemos logrado con nuestros Objetivos 2025, que incluyen:

Conquista de dos objetivos: liderar el Blueprint (proyecto modelo) y ofrecer innovaciones transformadoras, antes de la fecha límite. Integramos los procesos y aprendizajes de su implementación en nuestras prácticas comerciales diarias. Por ejemplo, cuando lanzamos nuestro Objetivo de Ofrecer Innovaciones Transformadoras en 2015, nos enfocamos en aumentar el impacto positivo neto de nuestros productos, basándonos en el conocimiento de dónde provienen nuestras materias primas y energía, los diseños de nuestros procesos, cómo nuestros clientes utilizan nuestros productos y cómo son tratados al final de su vida útil.

Hoy en día, nuestro negocio ha pasado de utilizar el Índice de Química Sostenible

desarrollado por Dow para realizar un seguimiento del progreso en nuestros objetivos a la Evaluación de Sostenibilidad de la Cartera de Innovación de Dow, que es una herramienta basada en la ciencia, orientada al futuro y centrada en el cliente que nos ayuda a evaluar nuestra cartera de productos e incorporar la sostenibilidad en nuestras decisiones comerciales clave. Además, nuestro negocio ahora establece sus propios objetivos de sostenibilidad específicos de la industria y realiza un seguimiento del progreso de los resultados.

- Aprovechar los aprendizajes y las herramientas desarrolladas a partir de nuestros objetivos para **informar las estrategias de próxima generación**, incluido nuestro objetivo de transformar los residuos y el desarrollo de nuestras estrategias de biodiversidad y materiales más seguros.
- **Aumentando nuestro impacto** al compartir públicamente nuestros hallazgos. Los ejemplos incluyen la herramienta ESII desarrollada a través de nuestro Objetivo de valoración de la naturaleza y nuestro Blueprint Thinking Toolkit, así como nuestros proyectos de colaboración sobre temas como materiales más seguros, agua y naturaleza.
- **Centro de atención en la excelencia operativa continua** a través de nuestros cuatro índices de operaciones líderes en el mundo: eventos no planificados, gestión ambiental, salud total de los trabajadores y gestión del transporte.



Aspectos destacados 2022



Información adicional sobre nuestros Objetivos de Sostenibilidad 2022 puede ser encontrado [aquí](#).

Metas Sustentabilidad 2025



LIDERAR EL BLUEPRINT



OFRECER INNOVACIONES TRANSFORMADORAS



PROMOVER LA ECONOMÍA CIRCULAR



VALORAR LA NATURALEZA



MATERIALES SEGUROS PARA UN PLANETA SUSTENTABLE



PARTICIPAR PARA EL IMPACTO: COMUNIDADES, EMPLEADOS CLIENTES



LÍDER DE PERFORMANCE EN LA OPERACIÓN

Integrar soluciones de políticas públicas, ciencia y tecnología e innovación en la cadena de valor para desarrollar modelos sociales sostenibles

Ofrecer innovaciones transformadoras en química sostenible que promuevan el bienestar humano

Ofreciendo soluciones para cerrar los círculos en mercados clave

Aplicando procesos tomadores de decisiones para completar proyectos que aumentan el valor del negocio y son mejores para los clientes ecosistemas

Imaginando un futuro en el que cada material que liberamos sea sostenible para las personas y nuestro planeta

Aplicando la pasión y la experiencia de nuestra gente para promover el bienestar de las personas y del planeta

Mantener un desempeño de operaciones de clase mundial en eficiencia de recursos naturales, Medio Ambiente, Salud y Seguridad.

- Logramos el objetivo desarrollando una cartera de proyectos sociales sostenibles disponibles públicamente en la economía baja en carbono, la festión de cuencas hidrográficas, la seguridad de los productos y la valoración de la naturaleza que reflejan nuestros enfoques para promover acciones más colaborativas.
- Monitoreamos y actualizamos nuestros proyectos para reflejar las conversaciones en progreso.
- Seguimos compartiendo nuestro [Blueprint Thinking Toolkit](#), un marco disponible públicamente diseñado para guiar la acción colaborativa, a través del Keystone Policy Center.

- Logramos el objetivo aumentando significativamente el impacto positivo neto de nuestra cartera de productos e integrando evaluaciones de cartera y objetivos específicos de sostenibilidad empresarial en todo Dow.
- Alineamos el 87% del portafolio de innovación con resultados de sustentabilidad.
- Recibimos ocho premios Edison y seis premios R&D 100 en 2022.

- Implementamos cuatro de seis proyectos importantes con nuestro objetivo de brindar soluciones para cerrar el círculo en mercados clave.
- Nos asociamos con Mura Technology para construir la instalación de reciclaje avanzado más grande de Europa, con una capacidad de 120KT en Alemania.
- Se lanzó SILASTIC™ SST- 2650, la primera solución de neumáticos autosellantes de silicona reciclable del mundo, en asociación con Bridgestone.
- Nos asociamos con Valoregen para construir la mayor planta de reciclaje mecánico y avanzado combinado, con una capacidad de 70 KT, en Francia.

- Logramos casi el 77% de nuestro objetivo de lograr mil millones de dólares en valor actual neto a través de proyectos impulsados por negocios que valoran la naturaleza para 2022.
- Obtuvimos un valor presente neto de USD\$129MM en 2022, totalizando USD\$766MM desde el lanzamiento del objetivo.
- El 100% de los proyectos de capital han sido evaluados en busca de posibles beneficios e impactos en la naturaleza, el agua, el aire, el suelo y las oportunidades para utilizar tecnologías naturales diseñadas.

- 50% hacia la meta de implementar 10 alternativas sustentables:
 - Seleccionado ROPAQUE™NT-2900 Polímero opaco y SYNTEGRA™ YS 3000 como cuarta y quinta alternativa sostenible de Dow, respectivamente.
- 80% hacia el objetivo de desarrollar cinco colaboraciones para avanzar en la conversación sobre la seguridad del producto .
 - Seleccionado Beyond Benign como la cuarta colaboración de Dow, asociándose para crear los primeros premios [Green Chemistry Education Challenge Awards](#)

- 52%² de los empleados de Dow participó en actividades de voluntariado, lo que contribuyó a mejorar las calificaciones de la experiencia de los empleados.
- Invertimos en programas impulsados por un propósito como el Día de Servicio de MLK, #PullingOurWeight, el Fondo ALL IN ERG y el Voluntariado y Participación Global en ER.

- Nos acercamos a que 1.000 MW de nuestra demanda energética procederán de fuentes renovables en 2022, superando nuestro objetivo de 750MW para 2022.
- Logramos una gran eficacia en la gestión del transporte, impulsada por un bajo número de incidentes de transporte, incluido cero incidentes importantes y programas de reducción de riesgos.

¹ Los proyectos que califican para el objetivo de Valoración de la Naturaleza deben demostrar una mejora significativa en uno o más de los siguientes criterios sin compromisos significativos:

- Mitigación/adaptación al cambio climático y mejora de la calidad del aire, como reducción de emisiones de Alcance 1, 2 o 3, emisiones de NOx, emisiones de COV y compuestos prioritarios.
- Uso sostenible y protección del agua (cantidad y calidad), como reducir la demanda en cuencas fluviales con escasez de agua, mejorar la circularidad del agua y reducir las emisiones de compuestos prioritarios al agua.
- Uso sostenible y protección de la tierra, como uso preservado o restaurado de la tierra, desarrollo de áreas verdes en lugar de áreas industriales, regulación de la erosión o reducción del uso total de la tierra o generación de desechos sólidos.
- Biodiversidad, como la salud general de los servicios ecosistémicos clave o la reducción del consumo de materias primas.

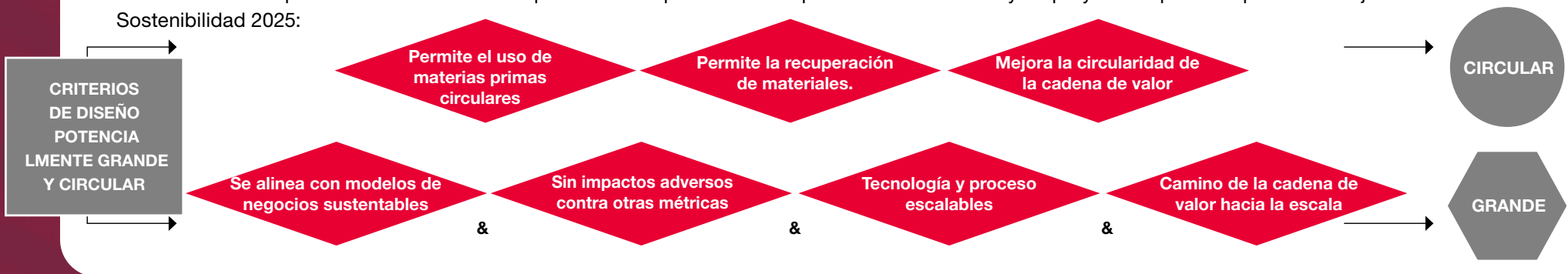
² Representa el porcentaje de quienes respondieron a la encuesta Voice de empleados 2022.



Avances hacia nuestro objetivo de promover la economía circular

A través de nuestro objetivo de promover la economía circular, estamos colaborando para proporcionar soluciones de economía circular centrándonos en materiales circulares, tecnologías y ecosistemas de cadena de valor. Para 2022, hemos implementado cuatro de los seis proyectos principales con nuestro objetivo de ofrecer soluciones para cerrar ciclos de recursos en mercados clave. Estos incluyen RENUVA Mattress Recycling, el reciclaje avanzado de Mura™, el reciclaje mecánico de Valoregen y nuestra inversión en Mr. Green Africa.

A continuación se presentan los indicadores que utilizamos para definir lo que es a la vez circular y un proyecto importante para este Objetivo de Sostenibilidad 2025:



Innovación: Apoyar a los recicladores para aumentar las resinas PCR de alta calidad

Para garantizar resinas plásticas PCR de alta calidad, los plásticos reciclados deben limpiarse. Optimizar este proceso puede ser un desafío, especialmente la eliminación de contaminantes y la separación adecuada de materiales como etiquetas, así como el control de la espuma durante los pasos de lavado necesarios.

Dow ha desarrollado una innovadora tecnología de lavado llamada EVOWASH™. EVOWASH™ es una línea de detergentes y antiespumantes biodegradables de grado industrial diseñada para maximizar la eliminación de adhesivos, mejorar la calidad óptica de las resinas plásticas y reducir la generación de espuma en el reciclaje mecánico de PET, HDPE, LDPE y PP. Debido a que los detergentes EVOWASH™ son biodegradables y generan poca espuma, tampoco tienen ningún impacto en el agua de descarga. La tecnología es un ejemplo de cómo Dow está utilizando su experiencia en ciencia de materiales para ayudar a acelerar la transición global hacia una economía circular para los plásticos.





Promover una cultura de seguridad, salud y bienestar de los empleados

La seguridad y el bienestar de nuestra gente, ya sean empleados o contratistas, es nuestra primera y más alta prioridad, y nuestro objetivo es que todos regresen a casa ilesos cada día. Creemos que una empresa más segura es una empresa más confiable, y una empresa más confiable atenderá mejor las necesidades de nuestros grupos de interés, incluidos nuestros clientes y las comunidades donde operamos.

Para garantizar la seguridad de los trabajadores, Dow utiliza un sistema integral integrado de gestión de disciplina operativa, que incluye políticas, requisitos, procesos, mejores prácticas y procedimientos que impulsan la implementación y el cumplimiento de nuestros estándares ambientales, de salud y seguridad (EH&S), calidad y operaciones, y estándares externos relacionados.

A través de este sistema, establecemos las expectativas fundamentales de evaluación y mitigación de riesgos alineadas con el Programa de Cuidado Responsable. También estamos fortaleciendo la disciplina operativa mediante la utilización de soluciones digitales y tecnológicas en nuestras operaciones de fabricación para mejorar aún más la seguridad.

Los programas de Dow también incluyen un sólido sistema de salud ocupacional (OH) que apoya a los empleados en los sitios, funciones y negocios de nuestra empresa en todo el mundo al proporcionar información, recursos y asesoramiento sobre oportunidades y problemas relacionados con la salud que afectan el trabajo, incluidas situaciones agudas de salud pública como la respuesta a pandemias.

Dow exige que todos los líderes implementen y utilicen los programas de salud y seguridad de la empresa para.

Identificar, evaluar, eliminar o mitigar riesgos



Prevenir actos y condiciones inseguros



Mantener la salud y el bienestar y apoyar a los trabajadores en su camino hacia la mejora de la salud



Promover la comunicación sobre temas de salud y seguridad



NUESTRAS ACCIONES

2022 – Un año de logros en Seguridad



50 Años de Mejor Desempeño sin Accidentes fatales

977

Días sin accidentes fatales al 2 de diciembre de 2022

3

Años sin accidentes fatales al 30 de marzo de 2023

Digitalización-Avanzando en la Seguridad en el Medio Ambiente, Salud, Seguridad y Sostenibilidad (EHS&S)



Los drones y los rastreadores de tuberías ayudan con las inspecciones del sitio. Utilizando avances tecnológicos similares **en 2022 se impidieron más de 1.600 entradas a espacios confinados.**



La tecnología de impresión 3D ofrece soluciones de repuestos para equipos críticos con menores costos, alta calidad y más rapidez, mejorando la confiabilidad y la seguridad. Por ejemplo, se utilizó la impresión **3D para crear barandillas para ventiladores, que protegen a las personas** del contacto con piezas móviles, superficies calientes y componentes energizados.

Salud y bienestar a través de Total Worker Health

En línea con nuestros Objetivos de Sostenibilidad para 2025, el índice Total Worker Health (TWH) de Dow evalúa una puntuación compuesta por tres elementos estratégicos: Ambiente de trabajo saludable, Personas saludables y Cultura saludable. Continuamos progresando y superando nuestros objetivos internos en 2022, manteniéndonos en camino de lograr una puntuación del 100% para 2025. Para obtener más información, consulte [GRI 403: Occupational Health & Safety \(2022 PROGRESS REPORT\)](#).

Dow lanza su portal de bienestar

El Portal de Bienestar de Dow se lanzó oficialmente para los empleados en 2022. El portal, alojado en una aplicación de teléfono móvil, ofrece una variedad de recursos orientados a apoyar el bienestar de nuestros empleados: emocional, financiero, mental, físico y social. Los “campeones del bienestar” se ofrecieron como voluntarios para crear conciencia, aumentar la participación y defender los beneficios del uso del portal. Se comprometen a seguir haciéndolo en 2023.



+65%

de los empleados de Dow inscritos en el primer año de lanzamiento

32%

de los usuarios de la aplicación informaron mayores niveles de energía durante el sueño y mejor dieta

+25.000

empleados de todo el mundo utilizó el Portal de Bienestar de Dow en 2022

33%

de los usuarios de la aplicación informaron sentir una mayor productividad en el trabajo y fuera de él

68%

de los usuarios de la aplicación informó que hacía más ejercicio

26%

de usuarios de aplicaciones informó una reducción en los niveles de estrés

AMBIENTE DE TRABAJO SALUDABLE: REDUCCIÓN DE RIESGOS

La reducción de los riesgos de salud de alta prioridad (P1) es una de las cuatro métricas dentro del índice TWH. Por ejemplo, evaluamos rutinariamente nuestros lugares de trabajo para identificar formas de reducirlos: exposición potencial a productos químicos, niveles elevados de ruido y factores estresantes ergonómicos. En 2022, hubo nuevos avances en la reducción de dichos riesgos. Estos son algunos ejemplos:

- El La función Integrated Supply Chain realizó inversiones para instalar un sistema robótico y una cinta transportadora de rechazo de bolsas en Plaquemine, Louisiana, lo que resultó en un aumento de la producción, ahorro de costos, eliminación de riesgos ergonómicos y aumento de la eficiencia del trabajo en casi un 25%.
- Nuestra planta de etoxilatos en Saint Charles, Louisiana, redujo la exposición al ruido durante el turno de trabajo por debajo del límite de exposición ocupacional después de implementar amortiguadores en las salidas de ventilación de los vagones de ferrocarril.
- Nuestro negocio Consumer Solutions implementó un nuevo sistema de ventilación de carga de materia prima con menor ruido, lo que redujo significativamente la exposición al ruido durante el turno de trabajo en nuestro sitio en Campinas, Brasil.

- Se instaló un sistema de drenaje cerrado para 42 bombas en el sitio de Tarragona en España, lo que eliminó la exposición potencial al benceno y al butadieno.

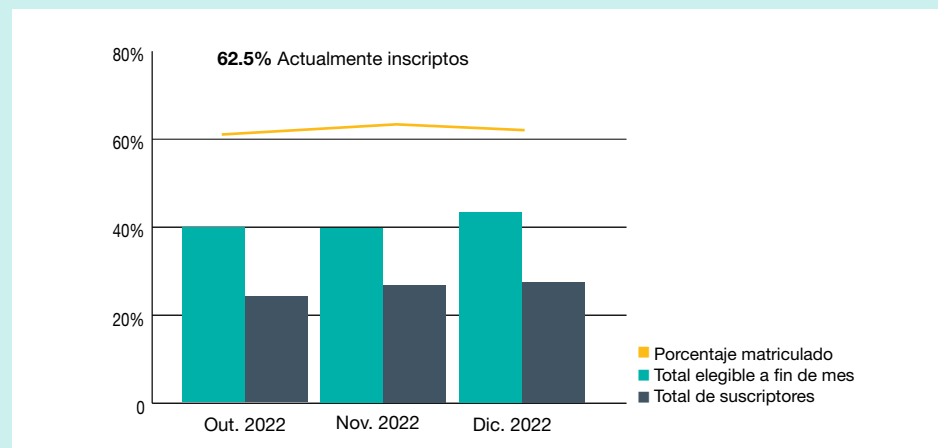
CULTURA SALUDABLE: SEGUIMIENTO DE NUESTRO PROGRESO

Desde que comenzamos a rastrear nuestro progreso en 2015, nuestro desempeño en comparación con las métricas de cultura saludable ha mejorado cada año, superando nuestro objetivo para 2025. Los lugares de trabajo, desde las oficinas hasta las plantas, realizan anualmente una autoevaluación de sus esfuerzos para mantener o mejorar la salud de los empleados a través de una encuesta de cultura saludable. Para 2022, 105 unidades habían recibido una calificación de oro o platino.

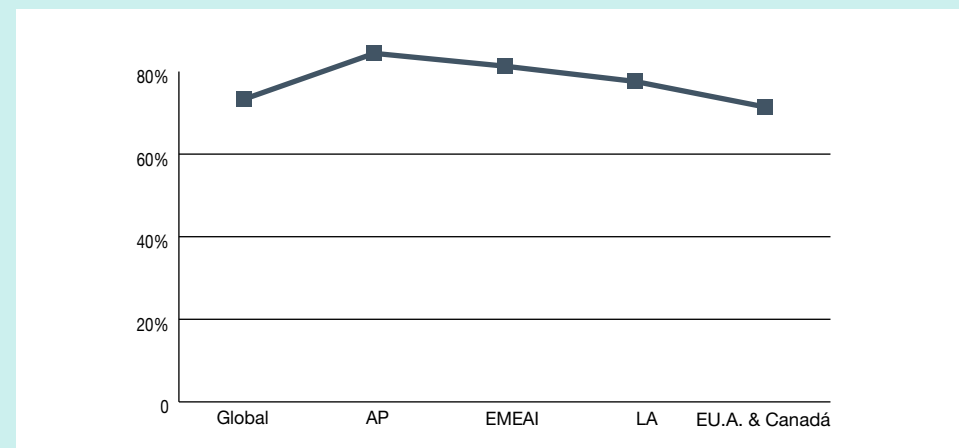
Nuestros sitios de EE. UU. han comenzado a poner a prueba la Red de Campeones del Bienestar para promover el Portal de Bienestar y mejorar la aceptación y el compromiso en la región. Más de 400 personas se ofrecieron como voluntarias para ser campeones.

Nuestros objetivos generales para el Portal de Bienestar en 2022 eran que al menos el 50% de los empleados elegibles se hubieran inscrito antes de fin de año y que la participación en el portal fuera del 60% o más.

Entradas globales para finales de 2022: 62.5%



Compromiso promedio en el 4Q de 2022: 73.3%





INCLUSIÓN, DIVERSIDAD & EQUIDAD

Avanzando en nuestro enfoque en la inclusión, la diversidad y la equidad

En Dow, estamos comprometidos a promover la inclusión, la diversidad y la equidad (ID&E) para todos. Nuestro crecimiento y éxito a largo plazo en los negocios solo es posible con un equipo diverso y una cultura inclusiva en la que todos puedan crecer y prosperar. Nuestra estrategia de ID&E, todo en 2025, se centra en liderar con inclusión, intensificar nuestro enfoque en la diversidad e incorporar la equidad en nuestras prácticas, políticas y procesos para lograr resultados transformadores para 2025.

NUESTRO ENFOQUE: LA ESTRATEGIA ID&E DE DOW

Lo Que Estamos Haciendo Para Avanzar en ID&E



Cómo Estamos Haciéndolo: Promoviendo la responsabilidad y la alineación en todo Dow

Compromiso Top-Down

- ▼ Supervisión del Consejo de Administración y del Equipo de Liderazgo
- ▼ Chief Inclusion Officer
- ▼ Consejos de Inclusión: Consejo de Inclusión del Presidente, Consejo de Inclusión de Altos Líderes, Consejo Conjunto de Inclusión
- ▼ Red Ambiental, Social y de Gobierno (ESG)
- ▼ Junta Fundadora de Dow

Alineación y Acción Bottom-Up

- ▲ Métricas de inclusión incluidas en nuestro programa de Premios Anuales al Desempeño para aproximadamente 3000 líderes de personas y líderes senior.
- ▲ La encuesta anual a los empleados incluye preguntas de ID&E para realizar un seguimiento e impulsar el progreso.
- ▲ ERGs – Grupos de voluntarios
- ▲ El equipo de Dow está comprometido y capacitado para promover la inclusión en todo el mundo.



Progreso 2022



La mejor participación en su clase en ERG (Grupos de afinidad interna) El **57,3%** de nuestros empleados participó en al menos **1 de nuestros 10 ERGs**.



ERGs impulsar el compromiso

Los participantes en los Grupos de Afinidad Interna (ERG) reportaron un **13%** más de satisfacción general con Dow en comparación con los no participantes



Representación mejorada de la diversidad de la fuerza laboral

La representación de las minorías étnicas en los Estados Unidos aumentó al **27,5%** en 2022, en comparación con el **26,0%** en 2021. La representación global de las mujeres aumentó al **29,5%** en 2022, frente al **28,9%** en 2021, y aumentó la representación global de las mujeres en puestos de liderazgo al **36,3%** en 2022, frente al **35,3%** en 2021.



Incremento de Gastos con Proveedores Certificados como Diversos

Superamos la meta de **USD\$245MM**, alcanzando un gasto de alrededor **~USD\$275MM** a nivel global y manteniendo el **84%** de proveedores diversos.



Reconocidos externamente como líderes en ID&E

- **Best Workplaces** in Manufacturing & Production™ por Great Place to Work e Fortune
- Empresas que se preocupan por las Personas en 2022 por Great Place to Work
- Máximo puntaje en el Disability Equality Index y reconocido como uno de los **Mejores lugares para trabajar para la inclusión de la discapacidad**
- #15 en la lista de las DiversityInc Top 50 Companies
- Nominado como uno de los **“Best Places to Work for LGBTQ+ Equality”** por Human Rights Campaign
- #1 en la lista **Top Companies for Executive Diversity Councils da DiversityInc**
- **5 Estrellas de la Asociación Hispana en Responsabilidad**
- Corporativa Índice de Inclusión Corporativa™ para Empleo y Gobernanza



Conozca a Nuestra Chief Inclusion Officer

En 2022, la Dra. Alveda Williams fue promovida como nuestra nueva Directora de Inclusión.

Una Ph.D. científica convertida en líder de recursos humanos, Williams pasó la primera década de su carrera como investigadora y líder técnica en Dow. Mientras aún trabajaba en Investigación y Desarrollo (R&D), Williams creó el Simposio BEST (Building Engineering & Science Talent at Dow), que introduce el talento de doctorado minoritario subrepresentado a las carreras en investigación industrial. En 2009, fue nombrada líder estratégica global de la función de relaciones universitarias de Dow. En reconocimiento a su pasión por las personas y el desarrollo del talento, aceptó el cargo de Directora Asociada de Recursos Humanos en 2012.

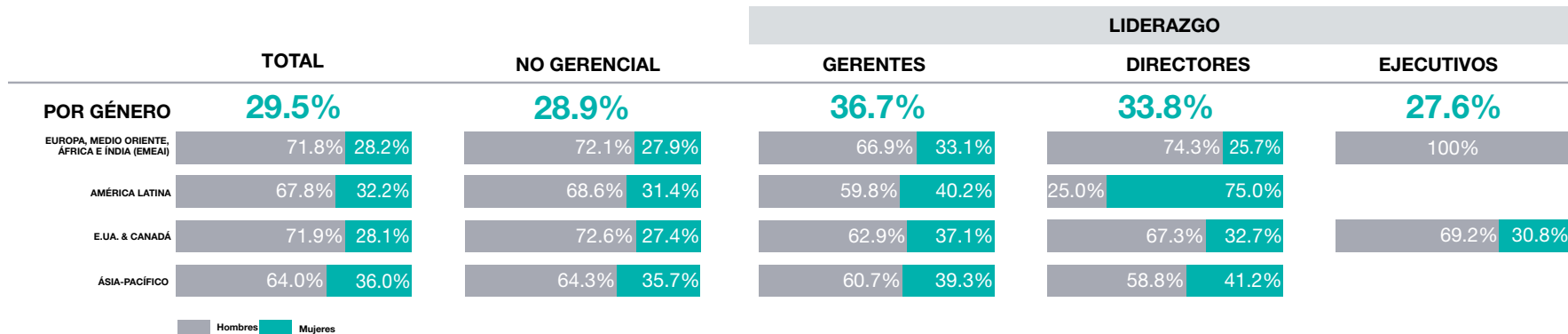
Williams anteriormente se desempeñó como director corporativo de Inclusión. En este cargo, fue responsable de impulsar e implementar la estrategia de inclusión global de la compañía e institucionalizar la inclusión en la experiencia general de los empleados. Esto incluyó maximizar el compromiso de los grupos de afinidad internos, diversificar la red de proveedores de Dow y fomentar los esfuerzos que permiten una cultura de confianza.

Bajo el liderazgo de Williams, Dow avanzó indicadores clave de desempeño en inclusión y diversidad, subió al número 15 en la lista Top 50 de DiversityInc 2022 y fue nombrada por primera vez en la lista Great Place to Work y 100 BestCompanies to Work For de Fortune.

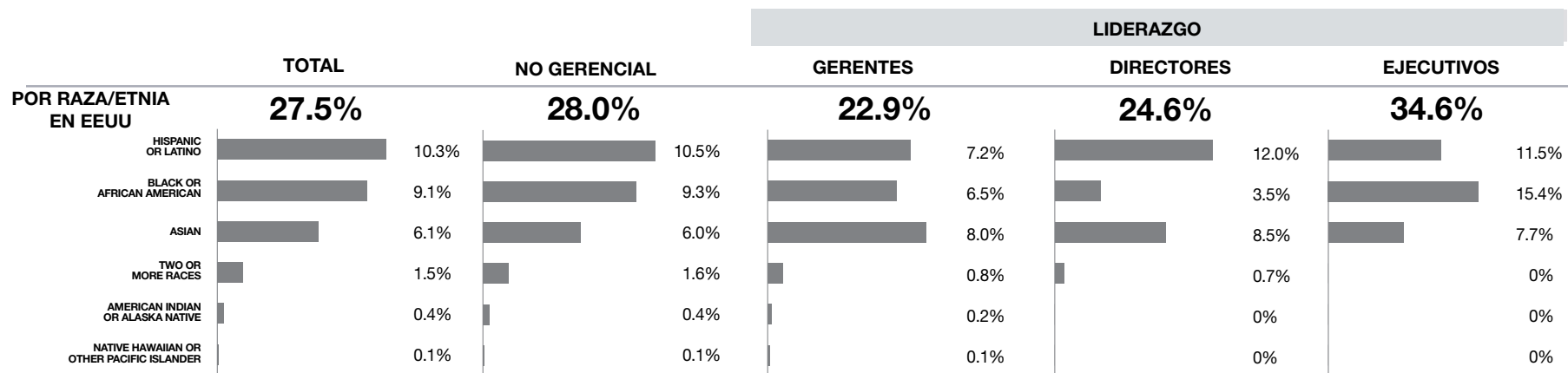
“Hemos progresado mucho, pero todavía tenemos más trabajo por hacer. Juntos, continuaremos construyendo sobre nuestros logros y aceleraremos nuestro progreso hacia un Dow más inclusivo, diverso y equitativo”, dijo Williams.



Demografía Global de la Fuerza de Trabajo¹



Demografía de la Fuerza de Trabajo en EEUU¹



¹ Al 31 de diciembre de 2022.

AUTOIDENTIFICACIÓN DE LA FUERZA LABORAL DE EE. UU

MILITARES ACTIVOS / VETERANOS **5,7%**
 PERSONAS CON DISCAPACIDAD **6,1%**

[Para más información y datos de Dow Workforce \(2022 PROGRESS REPORT\).](#)

IGUALDAD SALARIAL

Para garantizar que ofrecemos igual salario por igual trabajo, hemos realizado estudios globales de equidad salarial durante más de 25 años y hemos informado públicamente nuestros resultados superiores a la marca durante los últimos cinco años. Nuestros estudios de equidad salarial comparan la brecha salarial en todos los componentes salariales entre géneros y minorías étnicas y no étnicas en los Estados Unidos. Esto incluye el salario base promedio,¹ el incentivo a corto plazo (ICP)² y el incentivo a largo plazo (ILP)³ para todos⁴ los grupos mayoritarios y minoritarios, independientemente del trabajo realizado. Además, priorizamos acciones específicas, incluida la evaluación, orientación y gobernanza completas y mejoradas de nuestros programas, políticas y prácticas.

[Para obtener más información sobre nuestro enfoque hacia la igualdad salarial en Dow \(2022 PROGRESS REPORT\).](#)

¹ El salario base se calcula como el salario base promedio.

² STII es calculado en base al promedio real del STI pago.

98¢

Que ganan las mujeres en comparación con 98¢ cada dólar que ganan los hombres

97¢

Cantidad que ganan las minorías étnicas estadounidenses en comparación con cada dólar que ganan las no minorías

³ El LTI se calcula en función del LTI real otorgado a los roles elegibles.

⁴ El género se evalúa a nivel mundial, excluyendo Alemania, y la minoría étnica se evalúa solo en los Estados Unidos.



Maximizar el compromiso a través de grupos de afinidad internos (ERG)

Desde la innovación hasta la mejora de la experiencia del cliente, los ERG de Dow impulsan acciones tanto dentro como fuera de la empresa. Nuestros ERG son una fuente de comunidad y conexión, al mismo tiempo que amplifican el impacto al alinearse con las prioridades estratégicas de la empresa, como el bienestar, las necesidades de talento, la diversidad de proveedores y nuestra estrategia de crecimiento.

- 10** ERGs
- 600+** Capítulos
- ~22,000** Empleados
- 57.3%** Participación de la fuerza de trabajo Global
- 98%** Participación de Liderazgo
- #3** En la Lista DiversityInc Top Companies for Employee Resource Groups Specialty

Sponsors - Ejecutivos de las ERGs

El compromiso de la dirección de Dow con nuestros ERG refleja la importancia de estas redes para nuestra empresa. Los líderes de nivel ejecutivo actúan como patrocinadores activos y aliados sólidos, comprometidos con el avance de los objetivos de nuestros ERG.



A.N. Sreeram
Senior Vice President,
Research & Development,
and Chief Technology Officer



Fundado: 2000



Isam Shomaly
Business Vice President,
Feedstock & Commodities



Fundado: 2019



John Sampson
Senior Vice President,
Operations, Manufacturing
and Engineering



Fundado: 2015



Melanie Kalmar
Corporate Vice President,
Chief Information Officer
and Chief Digital Officer



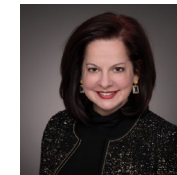
Fundado: 2018



Jim Fitterling
Chair and
Chief Executive Officer



Fundado: 1999



Rebecca Bentley
Vice President of
Global Public Affairs



Fundado: 2018



Amy Wilson
General Counsel
and Corporate Secretary



Fundado: 2000



Jane Palmieri
President, Industrial
Intermediates & Infrastructure;
Asia Pacific oversight



Fundado: 2015



Mauro Gregorio
President, Performance
Materials & Coatings;
Latin America oversight



Fundado: 2000



Howard Ungerleider
President and
Chief Financial Officer



Fundado: 1989



Atraer talento diverso

Al centrarnos en mejorar la representación en múltiples dimensiones de la diversidad, estamos cultivando un lugar de trabajo innovador impulsado por una amplia gama de experiencias, ideas y conocimientos. Nuestros procesos de atracción, reclutamiento y selección de talento están diseñados para garantizar un proceso justo y atraer a las mejores y más brillantes personas a Dow. A continuación se presentan ejemplos de programas y prácticas orientadas a atraer talento diverso.

Los estándares globales en contratación inclusiva generan resultados diversos

Las prácticas equitativas incluyen:

- Divulgación de todas las posiciones abiertas
- Lista diversa de candidatos para puestos vacantes
- Panel de entrevistas diverso para la contratación
- Proceso de entrevista estructurada

Resultados de 2022:

93% de todas las posiciones abiertas se divulgaron internamente

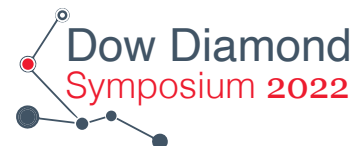
78% listas de candidatos con diversidad de género;

79% listas de candidatos étnicamente diversos en los EEUU

89% paneles de entrevistas con diversidad de género;

90% de paneles étnicamente diversos en los EE. UU

98% de las entrevistas utilizaron el proceso de entrevista estructurada



El **Dow Diamond Symposium** ofrece a estudiantes universitarios minoritarios en todo Estados Unidos la oportunidad de conectarse con líderes de Dow y obtener asesoramiento profesional para sus carreras.

En 2022:

- **58** estudiantes
- **31** ofertas realizadas para prácticas y empleo a tiempo completo
- **26** estudiantes aceptaron las ofertas de trabajo – un aumento del – **40%** en comparación con 2021



El **BEST Symposium** presenta a científicos doctorales y postdoctorales negros, hispanos y nativos americanos carreras en investigación industrial y oportunidades en Dow. En 2022:

- **30** participantes
- **20** ofertas de trabajo a tiempo completo hecho
- Se aceptaron **15** ofertas laborales

Dow se asocia con la campaña 35x30 del Manufacturing Institute

Dow patrocinó y apoyó al Manufacturing Institute (MI) en el lanzamiento de la campaña 35x30, centrada en aumentar el porcentaje de mujeres en la industria manufacturera del 29 % al 35 % para 2030. El programa está diseñado para cambiar las percepciones al involucrar personalmente a los estudiantes y profesores con Más de 1.000 mentoras conectadas a universidades, colegios comunitarios, escuelas secundarias y escuelas secundarias. La campaña 35x30 también amplía la fuente de talento al apoyar a las mujeres durante sus estudios, creando una beca financiada por exalumnos, administrada por un consejo de exalumnos y administrada por MI hasta 2025.



Apoyando a una fuerza laboral diversa

Buscamos proporcionar a Team Dow beneficios, políticas y programas flexibles e inclusivos que impulsen el compromiso y cultiven una experiencia positiva para los empleados.

Proporcionar flexibilidad a través del Design Your Day (DYD)

DYD alienta a los empleados y líderes a colaborar en planes de trabajo que permitan a los empleados y grupos de trabajo maximizar su productividad y equilibrar las necesidades personales, mientras continúan colaborando con colegas y cumpliendo con las expectativas laborales.

Política de Licencia Parental

La política global de licencia parental de Dow proporciona un mínimo de 16 semanas de licencia remunerada para todos los padres: los que dan a luz, los que no dan a luz y a los que adoptan, independientemente de su género. Esta política les da a los padres igual tiempo para ausentarse del trabajo y crear vínculos con sus hijos.

Política de licencia para cuidadores familiares

La política de licencia para cuidadores familiares proporciona a los empleados hasta tres semanas de licencia remunerada para cuidar a miembros de la familia que están enfermo o herido.

Voluntariado y ERG Time- Off

Dow ofrece 12 horas de licencia remunerada anualmente para garantizar que todos los miembros del Equipo Dow, ya sea que trabajen en un sitio de producción, en una oficina o en el campo, puedan marcar una diferencia positiva al ofrecerse como voluntarios e involucrarse en uno de los Grupos Internos en Dow Affinity (ERG).



La política de licencia parental de Dow me dio la oportunidad de estar allí para ver crecer a mi hija durante sus primeros cuatro meses de vida. Mi líder fue muy comprensivo al permitirme utilizar todo el permiso parental disponible. Esto me benefició personalmente ya que me dio tiempo para adaptarme a este gran cambio en mi vida sin tener que preocuparme por el trabajo.

– **Cody Ecker**, Gerente de Instalaciones Corporativas, Costa do Golfo de los EEUU

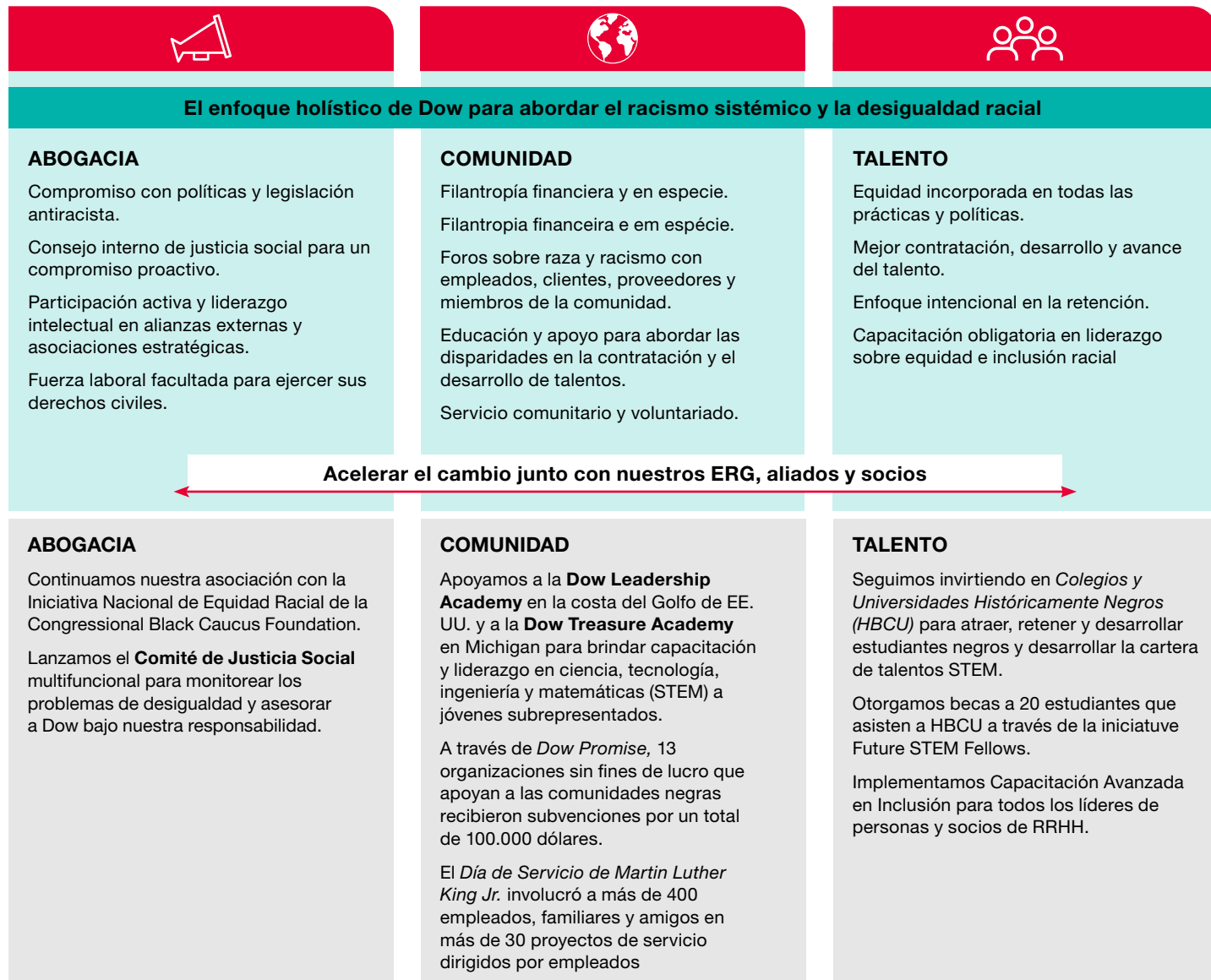


Avanzando en ID&E en nuestras comunidades

Abogamos por una sociedad más inclusiva en las comunidades donde vivimos y trabajamos y estamos comprometidos a abordar la discriminación sistémica y las desigualdades en nuestra sociedad.

ACTUAR PARA PROMOVER LA EQUIDAD RACIAL Y LA JUSTICIA A TRAVÉS DE LAS DOW ACTS

Lanzado en 2020, Dow ACTs es nuestro plan estratégico diseñado para abordar el racismo sistémico y la desigualdad, respaldado por un compromiso de \$ 13 millones durante cinco años para ayudar a acelerar el cambio. ACT significa tres áreas de enfoque: Promoción, Participación Comunitaria y nuestra propia Cartera de Talentos.



PROGRESOS Y ACCIONES 2022

Los aspectos más destacados del progreso de Dow ACT 2022 incluyen:



DOW SE COMPROMETE CON LA AUDITORÍA DE EQUIDAD RACIAL

En 2022, Dow anunció la realización de una auditoría de equidad racial (REA) que está siendo realizada por Covington & Burling LLP, un bufete de abogados con experiencia trabajando con firmas líderes en auditorías de derechos civiles y equidad. El REA, que se realiza en colaboración con Investor Advocates for Social Justice, evaluará cómo las operaciones, productos, políticas y servicios de Dow en Estados Unidos apoyan la equidad racial y la estrategia de ID&E de la compañía. El REA está en curso, y se espera que los resultados se publiquen en 2023.

DOW ACTS NO BRASIL

En Brasil, utilizamos el marco Dow ACTs para avanzar en nuestros planes de inclusión racial. En 2022, hemos logrado importantes avances:

- 90% del liderazgo local completó el taller “La inclusión tiene todos los colores”, que aborda las perspectivas de la esclavitud en Brasil y el racismo sistémico
- Lanzamiento de *Seek to the Future* para desarrollar habilidades para los empleados de fabricación; 44% de los participantes fueron promovidos en la primera clase del programa
- Desarrolló las habilidades de futuros líderes potenciales negros y marrones a través de nuestro programa de mentores, Afro Journey
- Otorgó subvenciones Dow Promise a organizaciones sin fines de lucro Alvorecer Bahia y Santos Dumont, que promueven el crecimiento económico y el desarrollo social sostenible entre jóvenes y mujeres

MEJORAR LA REPRESENTACIÓN Y REDUCIR LA DISPARIDAD DE OPORTUNIDADES ECONÓMICAS

Dow continuó su asociación con **OneTen**, una coalición de compañías comprometidas a empoderar, contratar y promover a 1 millón de personas negras en Estados Unidos para empleos, con oportunidades de avance. Juntos, buscamos eliminar las barreras sistémicas mientras nos enfocamos en el desarrollo de habilidades para mejorar la calidad del trabajo y la movilidad económica para el talento negro. A través de nuestra asociación, para fines de 2022, Dow había contratado a 250 personas y promovido a 60 personas a puestos calificados por OneTen. También colaboramos con el ecosistema OneTen para aprovechar las mejores prácticas y abrir nuevas vías para reclutar, promover y retener talentos diversos.

SOAR: Acelerando ID&E a través de una experiencia inmersiva en inclusión y liderazgo

Dow organizó la tercera Cumbre de Inclusión SOAR, un evento de liderazgo inclusivo inmersivo, durante el Dow Great Lakes Bay Invitational de la Asociación de Golf Profesional de Damas en Midland, Michigan. SOAR reúne a líderes, clientes, proveedores, miembros de la comunidad e invitados de Dow para desarrollar acciones concretas para avanzar en ID&E en sus propias organizaciones y comunidades.



Diversidad de proveedores: impacto en las comunidades y nuestros resultados financieros

Dow se compromete a promover la diversidad y la inclusión en su cadena de suministro. Creemos que una base de proveedores diversa e inclusiva no solo beneficia a nuestro negocio, sino también a las comunidades donde operamos. Ofrecemos programas de capacitación y desarrollo para proveedores, oportunidades de tutoría, eventos y oportunidades de networking para diversos proveedores. El objetivo de Dow es superar los \$ 500 millones en gastos con diversos proveedores a nivel mundial para 2025. En 2022, establecimos un objetivo de fin de año de \$ 245 millones y superamos ese objetivo a aproximadamente \$ 275 millones.

LANZAMIENTO DEL PROGRAMA DE ACELERACIÓN DE DOW PARA EMPRESAS

O primeiro Programa de Aceleração Dow foi desenvolvido para apoiar e capacitar fornecedores diversos globalmente. Em 2022, o programa foi lançado nos Estados Unidos e Canadá, América Latina e Ásia-Pacífico, com uma expansão planejada para a região EMEA em 2023.

PROGRAMA ACELERADOR WBENC PARA QUÍMICOS

En 2022, Dow cocreó y dirigió el programa de aceleración del Consejo Nacional de Empresas de Mujeres (WBENC) en asociación con BASF y Ecolab. El objetivo de este programa de tutoría es llenar el vacío de proveedores diversos en la industria química. Más de 80 empresas postularon al programa y 12 fueron seleccionadas para el primer grupo.

PROGRAMA DE FINANCIAMIENTO DE LA CADENA DE SUMINISTRO DOW Y CITIBANK

En 2022, Dow y Citibank unieron fuerzas para lanzar un programa de financiación de la cadena de suministro que ofrece tasas de interés incentivadas sobre préstamos a diversos proveedores. La misión es ayudar a nuestros diversos proveedores certificados a generar flujo de caja y reducir su riesgo financiero.

Asociaciones estratégicas



- Ampliación del programa de extensión de proveedores de nivel 2 de Dow
- Asociación corporativa con Capacidad Zurich
- Miembro fundador de la Asociación Europea LGBTIQ
- Cámara de Comercio de EMEA
- Ampliación del Consejo Nacional de Desarrollo de Proveedores Minoritarios (NMSDC) a nueve países
- Asociaciones con MSD China y WEConnect International en la región de Asia y el Pacífico
- Simposio de inclusión económica y evento de participación de proveedores en asociación con la Cámara del Área de Baton Rouge
- Consejo Canadiense de Empresas Aborígenes y
- Patrocinio de Banff para la educación para el liderazgo indígena y las operaciones comerciales
- Asociación con NMSDC para patrocinar la capacitación de propietarios de empresas diversas en escuelas de negocios líderes

Presencia Internacional

19 países
6 continentes
13 consejos



2,200+

Proveedores pequeños y diversos (certificados y autoidentificados) en la red de Dow.

Se superó el objetivo global de gasto diverso de 245 millones de dólares para 2022, logrando **~\$275MM**

Objetivo a superar **\$500MM** en el gasto total varios para 2025.



DOW 125



COMUNIDAD

NUESTRO ENFOQUE

Las comunidades donde hacemos negocios también son los lugares que nuestros empleados llaman hogar. Somos una empresa más fuerte y competitiva cuando nuestras comunidades son fuertes y resistentes. En todo el mundo, estamos aprovechando a nuestros empleados y asociaciones para promover soluciones impulsadas por la comunidad a través de cinco áreas prioritarias estratégicas:

Áreas prioritarias de la ciudadanía global: cómo hacemos un impacto



Avance de soluciones sostenibles

Colaborar para abordar la circularidad, la protección del clima y la resiliencia



Construyendo Comunidades Inclusivas

Inspira a los grupos de afinidad internos (ERGs) para que aborden las necesidades de inclusión, diversidad y equidad (ID&E) y colaborar para combatir la discriminación sistémica



Desarrollando a los innovadores del mañana

Preparar para el futuro una cartera diversa de ciencia, tecnología, ingeniería y matemáticas (STEM) para los innovadores del mañana.



Colaborando con Comunidades

Tomando medidas para ayudara nuestras comunidades necesitadas.



Involucrar a los empleados para generar impacto

Promover una experiencia positiva para los empleados y Crear un impacto significativo a través del voluntariado.

ROGRESO EN RELACIÓN CON LAS METAS COMUNITARIAS

Juntos, Dow y Dow Foundatio buscan impulsar un cambio social positivo y abordar los desafíos globales a través de inversiones estratégicas alineadas con nuestras prioridades de ciudadanía global, involucrando a nuestros empleados para impulsar el impacto y asociándose con organizaciones comunitarias globales y locales.

Medimos nuestro impacto a través de informes proporcionados por los beneficiarios de nuestras donaciones a True Impact, el proveedor externo de Dow, que calcula los resultados del proyecto utilizando modelos e indicadores estandarizados. El impacto verdadero determina la parte de los impactos atribuidos a la inversión de Dow.

2022: Resultados de las Organizaciones sin Fines de Lucro



75.892 personas que se benefician de un mayor acceso a los recursos comunitarios



20.917 Personas mejoraron su salud bienestar



40.722 estudiantes han logrado el éxito académico



136.880 Personas tuvieron acceso a entornos seguros inclusivos y afirmativos

2016-2021 Impacto Social¹

- Dow apoyó el rendimiento académico de **1.219.650 estudiantes**
- Las inversiones de Dow han creado, salvado o fortalecido **2.253 empresas**

¹ Los impactos medidos se basan en el 36% de las inversiones filantrópicas totales de Dow desde 2016 e incluyen los mejores datos disponibles. A medida que aumenta la cobertura de las mediciones, también aumentarán la precisión y el alcance.

Aspectos destacados del impacto social 2022

\$37.3MM

Corporativo + Fundación + en especie

52%

de los empleados voluntarios de Dow

899

subvenciones concedidas a 685 organizaciones asociadas



Avance de soluciones sostenibles

Buscamos conectar nuestra ciencia e innovación para avanzar en soluciones sostenibles en las comunidades donde operamos y hacemos negocios. Las inversiones apoyan los objetivos de sostenibilidad de Dow e incluyen fondos para colaboraciones que abordan la circularidad, la protección del clima y la resiliencia. Una de las formas en que lo hacemos es a través del Fondo de Impacto Empresarial de Dow, que tiene como objetivo crear valor compartido, desbloqueando oportunidades comerciales para impulsar el impacto social.

BUSINESS IMPACT FUND/ FONDO DE IMPACTO EMPRESARIAL

Nuestro *Business Impact Fund*/Fondo de Impacto Empresarial es un programa de subvenciones competitivas que utiliza contribuciones corporativas designadas para nuevas iniciativas alineadas con el negocio que abordan desafíos sociales críticos y promueven soluciones de sostenibilidad. En 2022, Boston College reconoció al fondo con un Premio a la Innovación de Ciudadanía Corporativa como un [Social-Impact Changemaker](#) 7.

Las propuestas de financiación provienen de nuestros empleados de todo el mundo, y los proyectos utilizan productos, tecnología y experiencia de Dow, a menudo en asociación con nuestros clientes. Los proyectos seleccionados en 2022 abordaron iniciativas de circularidad y procesamiento de residuos, así como la protección del clima, la conservación del agua y la biodiversidad.

Desde su lanzamiento en 2016, el Fondo de Impacto Empresarial de Dow ha apoyado 51 proyectos, por un total de \$ 9.87 millones en inversiones y que abarcan 21 países, lo que resulta en:



1.644
Empleos

13.182
Toneladas métricas
de material reciclado

9.240
Toneladas métricas
de plástico desviados
de los vertederos o
del medio ambiente

45.061
Acres de tierra
protegida o
mejorada

256.138
Personas que se
benefician de las
mejoras de salud



El proyecto REFLEX aborda las barreras al reciclaje de envases flexibles en África

En 2022, el Proyecto REFLEX se expandió a Egipto y Guinea después de una exitosa fase piloto en Nigeria. Con el apoyo del Fondo de Impacto Empresarial de Dow, la iniciativa tiene como objetivo desviar los desechos plásticos flexibles del medio ambiente mediante el establecimiento de un mercado para el contenido reciclado en África. Además de proporcionar tecnología, experiencia y financiación, Dow y el socio del proyecto Wecyclers también buscan demostrar el valor de los materiales reciclados y proporcionar oportunidades de ingresos

a través de la recolección, clasificación y reciclaje. El proyecto se dirige específicamente a los envases flexibles, como los sobres de agua de plástico, para mostrar cómo se pueden recoger y reciclar en nuevas aplicaciones de embalaje. El proyecto llegó a **103.424** personas y creó **50** puestos de trabajo con un aumento del 50% en los ingresos adicionales para al menos 25.000 recicladores. Un total de **599 toneladas métricas** de materiales fueron reciclados o desviados de los vertederos.



Construyendo comunidades inclusivas

Estamos construyendo comunidades inclusivas mediante la participación de nuestros Grupos de Afinidad Interna (ERG), potenciando entornos de aprendizaje más inclusivos y colaborando con socios estratégicos para ayudar a abordar la discriminación sistémica y la desigualdad para acelerar el cambio. Una de las formas en que lo hacemos es a través del Fondo ALL /N ERG.

FONDO ALL /N ERG

El ALL /N ERG tiene como objetivo ayudar a Dow a convertirse en la compañía de ciencia de materiales más inclusiva del mundo aprovechando la pasión y la perspectiva de nuestros 10 ERG para colaborar con organizaciones comunitarias que enfrentan las mayores necesidades de inclusión, diversidad y equidad.

Desde el lanzamiento del fondo en 2019, hemos comprometido \$ 1.1 millones para apoyar 53 proyectos ALL IN ERG en 25 países de todo el mundo, resultando en:



3.042
personas que reciben redes sociales y de apoyo

481
Personas que logran la seguridad y la inclusión

1.387
Personas que mejoran el bienestar social/emocional

505
Personas que coniguen / mantienen un trabajo.

1.563
Personas que tienen éxito en la escuela.

4.831
Horas de voluntariado de Dow



Promoción de la equidad de género y la inclusión en Tailandia

Para ayudar a promover la salud, el bienestar y la igualdad de oportunidades de aprendizaje, Dow colaboró con nuestro cliente Kao Industrial (Thailand) Co. Ltd. y la World Vision Foundation de Tailandia en talleres de salud reproductiva para más de 500 adolescentes en las provincias de Rayong y Chanthaburi.

Los talleres educaron a todas las identidades de género de entre 11 y 16 años sobre la salud reproductiva y el crecimiento y desarrollo de los adolescentes. Las actividades dirigidas por voluntarios ayudaron a los estudiantes a comprender más sobre la higiene menstrual y los riesgos de las enfermedades de transmisión sexual. Garantizar que los estudiantes tengan igualdad de acceso a los productos de higiene menstrual de calidad y alivio de la pobreza menstrual, una parte de los fondos del proyecto también se utilizó como capital inicial para

establecer bancos de toallas sanitarias en dos escuelas de Chanthaburi.

La actividad es parte del Proyecto Libertad, iniciado por nuestra Red de Inclusión de Mujeres. El taller tuvo como objetivo promover una mayor comprensión y replantear las actitudes hacia las diferencias de género, con un enfoque importante en poner fin al estigma asociado con el período menstrual.

“Uno de los logros clave del proyecto es que los estudiantes varones tuvieron la oportunidad de aprender sobre productos menstruales por primera vez”, dijo Nuch Benjarpornbanyat del Freedom Project. “Un estudiante incluso comentó que ahora podía entender los desafíos que enfrentan las niñas cada mes cuando usan toallas sanitarias”.



Responsabilidad en acción

Nuestros valores de Respeto a las Personas, Integridad y Protección de Nuestro Planeta son fundamentales para la forma en que trabajamos y todo lo que hacemos. Adherirnos a estos valores nos ayuda a crear y mantener una cultura que apoya el crecimiento empresarial sostenible y sirve como base de nuestro gobierno corporativo.

Creemos que un buen gobierno corporativo crea valor a largo plazo para los accionistas al fortalecer la responsabilidad y la transparencia, generar confianza en nuestra empresa y promover una toma de decisiones sólida.

GOBIERNO CORPORATIVO: NUESTRO ENFOQUE



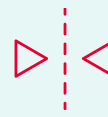
Board Independiente con prácticas de gobernanza sólidas y una estructura de liderazgo equilibrada. Director Líder Independiente con rol claro y responsabilidades sustanciales.



Mantener una junta diversificada con experiencias, habilidades y antecedentes equilibrados y relevantes.



Involucrar y recibir comentarios regularmente de una amplia gama de partes interesadas, incluidos accionistas, clientes, proveedores, comunidades y empleados.



Alinear la estrategia y los objetivos con las mayores áreas de riesgo y oportunidad de la empresa, con una supervisión y responsabilidad claras por parte de la Junta Directiva.

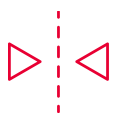


Diseñar programas de compensación para respaldar nuestras prioridades comerciales y ambientales, sociales y de gobernanza.



Garantizar una cultura de integridad a través de un código de conducta y un programa de ética efectivos.

ACCIONES 2022



Ha mejorado aún más la supervisión estructural y la responsabilidad del Consejo de Progreso ambiental, social y de gobernanza (ESG) y gestión de riesgos empresariales.



Responsabilidad climática reforzada al agregar una métrica cuantificable de reducciones de emisiones de gases de efecto invernadero (GEI) a nuestras métricas de compensación a largo plazo.



33% de nuestros Directores son mujeres y el 33% son minorías étnicas en los Estados Unidos, superando la diversidad del directorio del S&P500.

Obtenga más información sobre nuestros principios, mejores prácticas y marco de gobierno corporativo.

[2023 Proxy Statement](#)

[Corporate Governance Guidelines](#)

[Board of Directors](#)

[Board Committees](#)



Aceleración del Rendimiento a través de una Junta Independiente y Liderazgo Equilibrado

El liderazgo de Dow comienza con una Junta Directiva diversa y altamente calificada, junto con una estructura de comité bien definida. Involucrando activamente a los ejecutivos de Dow y diversas partes interesadas, nuestra Junta supervisa y guía la estrategia, la gestión de riesgos y el desempeño general de la compañía para ayudar a la compañía a prosperar tanto a largo plazo como en sus prácticas diarias.



Jim Fitterling

Chair and Chief Executive Officer, Dow Inc.

Branco/Homem/
LGBTQ+



Richard K. Davis

Lead Director, Dow
Former Executive Chairman and Chief Executive Officer, U.S. Bancorp

Branco/Homem



Samuel R. Allen

Former Chairman and Chief Executive Officer, Deere & Company

Branco/Homem



Gaurdie Banister Jr.

Former President and Chief Executive Officer, Aera Energy LLC

Negro/Homem



Wesley G. Bush

Former Chairman and Chief Executive Officer, Northrop Grumman Corporation

Branco/Homem



Jerri DeVard

Former Executive Vice President and Chief Customer Officer, Office Depot, Inc.

Negra/Mulher



Debra L. Dial

Former Senior Vice President, Chief Accounting Officer and Controller, AT&T Inc.

Branca/Mulher



Jeff M. Fettig

Former Chairman and Chief Executive Officer, Whirlpool Corporation

Branco/Homem



Jacqueline C. Hinman

Former Chairman, President and Chief Executive Officer, CH2M HILL Companies

Branca/Mulher



Luis Alberto Moreno

Former President, Inter-American Development Bank

Latino/Homem



Jill S. Wyant

President and Chief Executive Officer, Madison Indoor Air Quality

Branca/Mulher



Daniel W. Yohannes

Former U.S. Ambassador to the Organisation for Economic Co-operation and Development

Negro/Homem

Comités de la Junta Directiva

Auditoria

Gobierno Corporativo

Remuneración y Desarrollo de liderazgo

Medio ambiente, salud, Seguridad y tecnología

PROMINENCIA

La Nueva Directora: Jerri DeVard

Como parte de nuestro proceso de renovación continuo, Jerri DeVard fue elegida miembro de nuestra Junta en 2022. DeVard aporta a nuestra Junta más de 30 años de experiencia en marketing y liderazgo en las principales marcas globales, junto con una importante experiencia de liderazgo en los aspectos estratégicos, operativos y financieros. de marketing integrado y en línea, incluida la gestión de marca, la participación del cliente y el comercio electrónico.

DeVard también tiene una amplia experiencia en gobernanza en productos de consumo, comercio electrónico, impacto social, gestión del cambio y transformación digital en empresas nacionales y globales. Ha demostrado una firme defensa de los objetivos de ID&E, incluso como fundadora de Black Executive CMO Alliance. A continuación se muestra un resumen de la experiencia que aporta a la Junta.

- Ejecutivo/CEO de empresa pública Global/internacional
- Planificación estratégica y gestión de riesgos empresariales
- Gestión de capital humano
- Finanzas y contabilidad
- Tecnología y/o ciberseguridad
- Gobierno Corporativo
- Propósito Social
- Marketing e gestión de marca

Independiente **1** Número de otros consejos de empresas públicas



Responsabilidades de supervisión sólidas y claras

COMITÉS DE LA JUNTA DIRECTIVA

Los comités de la Junta compuestos por directores independientes ayudan a supervisar una amplia gama de riesgos y oportunidades interrelacionados para aumentar el valor para los accionistas. Cada comité informa a la junta sobre los temas discutidos y las acciones tomadas. Nuestros comités incluyen el Comité de Auditoría; Comité de Compensación y Desarrollo de Liderazgo; Comité de Gobierno Corporativo; y el Comité de Medio Ambiente, Salud, Seguridad y Tecnología.

SUPERVISAR NUESTRA AGENDA AMBIENTAL, SOCIAL Y DE GOBIERNO

En 2022, mejoramos aún más la supervisión de la junta al delinear responsabilidades claras para nuestras prioridades ambientales, sociales y de gobernanza en los estatutos de los comités de la junta, incluidas las estrategias relacionadas con la protección del clima, las iniciativas de DR y la rendición de cuentas. Transparencia en torno a los objetivos de sostenibilidad. La administración también es responsable de áreas específicas de medio ambiente, social y gobernanza, que se resumen a continuación.

| SUPERVISIÓN DE LA JUNTA DIRECTIVA | Comité de Medio Ambiente, Salud, Seguridad y Tecnología | | Comité de Remuneración y Desarrollo de Liderazgo | Comité de Gobierno Corporativo | Comité de Auditoría |
|---|--|--|--|---|---|
| <p>La Junta supervisa activamente y colabora con la administración de la estrategia, la gestión de riesgos y el desempeño general de la empresa.</p> | <p>Desempeño ambiental, salud, seguridad, comunidad, ciudadanía corporativa, responsabilidad social, políticas públicas, sostenibilidad, clima, ciencia y tecnología.</p> | | <p>ID&E (Inclusión, Diversidad y Equidad), Ambiente y cultura de trabajo, compensación e incentivos para promover la responsabilidad y el progreso en el desempeño financiero y ambiental, social y de gobernanza de la empresa.</p> | <p>Estructura de gobierno corporativo, composición y desempeño de la junta directiva, mejores prácticas de gobierno, cumplimiento de requisitos legales y reglamentarios y estructuras de presentación de informes.</p> | <p>Informes externos, gestión de riesgos, controles internos, cumplimiento de requisitos legales y reglamentarios y marcos de presentación de informes.</p> |
| GESTIÓN Y RESPONSABILIDAD | Desempeño Ambiental | Comunidad | Inclusión, Diversidad y Equidad | Gobierno Corporativo | |
| <p>La dirección ejecutiva de la empresa lidera activamente los esfuerzos multifuncionales para establecer estrategias, supervisar las actividades relacionadas con la evaluación y gestión de riesgos/opportunidades relevantes e involucrar a proveedores clave en todas nuestras prioridades.</p> | <ul style="list-style-type: none"> • ESG Steering Team • Equipo de Dirección ESG • Equipo de Dirección para el Clima • Oficina de Gestión del Programa de Circularidad • Consejo Asesor de Ciencia y Tecnología • Consejo Asesor externo de Sustentabilidad. | <ul style="list-style-type: none"> • Oficina de Ciudadanía Global • Paneles de acción comunitaria • Junta Directiva de la Fundación Dow | <ul style="list-style-type: none"> • Oficina de Inclusión • Consejo de Inclusión del Presidente • Junta de Inclusión de Líderes Sénior • Junta Conjunt de Inclusión | <ul style="list-style-type: none"> • Oficina de la Secretaría Corporativa • Oficina de Ética y Cumplimiento | <ul style="list-style-type: none"> • Informe anual de INTERsections, incluida la garantía limitada de nuestra firma de auditoría externa |

